

---

**Nombre del Producto: Anticuerpo monoclonal de conejo Napsin A (14C2)****Nº de Catálogo: AMRe14406**

Solo para uso en investigación.

**Resumen**

<b>Descripción</b>	Anticuerpo monoclonal de conejo recombinante
<b>Huésped</b>	Conejo
<b>Aplicación</b>	WB,IHC,IP,IF-P
<b>Reactividad</b>	Humano
<b>Conjugación</b>	No conjugado
<b>Modificación</b>	Sin modificar
<b>Isotipo</b>	IgG
<b>Clonalidad</b>	Monoclonal
<b>Formato</b>	Líquido
<b>Concentración</b>	0,5 mg/ml. La concentración de este producto puede variar según el lote.
<b>Almacenamiento</b>	Hacer alícuotas y almacenar a -20°C (válido por 12 meses). Evitar ciclos de congelación/descongelación.
<b>Envío</b>	Bolsas de hielo
<b>Tampon</b>	IgG de conejo en solución salina tamponada con fosfato, pH 7,4, 150 mM de NaCl, 0,02 % de conservante de nuevo tipo N y 50 % de glicerol. Conservar a +4 °C a corto plazo. Conservar a -20 °C a largo plazo. Evitar el ciclo de congelación/descongelación.
<b>Purificación</b>	Purificación por afinidad

**Aplicación**

<b>Relación de Dilución</b>	WB 1:2000-1:20000,IHC 1:200-1:500,IP 1:10-1:100,IF-P 1:200-1:500
<b>Peso Molecular</b>	45kDa

**Información del Antígeno**

<b>Nombre del Gen</b>	NAPSA
<b>Nombres Alternativos</b>	ASP4; KAP; Kdap; NAP1; NAPA; Napsa; Napsin-1; Napsin-A; Pronapsin A; SNAPA; TA01/TA02;
<b>ID del Gen</b>	9476.0
<b>ID SwissProt</b>	O96009
<b>Inmunógeno</b>	Proteína recombinante de NAPSIN A humana

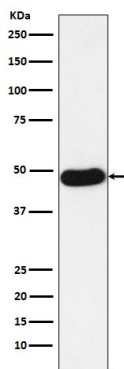
## Antecedentes

Podría estar involucrado en el procesamiento de los precursores del surfactante de los neumocitos.

## Área de Investigación

Lisosoma;

## Datos de Imagen



Análisis Western blot de la expresión de NAPSINA A en lisado de adenocarcinoma de pulmón humano.