

Nombre del Producto: Anticuerpo monoclonal de conejo MUM1 (9F19)**Nº de Catálogo: AMRe14242**

Solo para uso en investigación.

Resumen

Descripción	Anticuerpo monoclonal de conejo recombinante
Huésped	Conejo
Aplicación	WB,IHC,ICC/IF,FC,IP
Reactividad	Humano
Conjugación	No conjugado
Modificación	Sin modificar
Isotipo	IgG
Clonalidad	Monoclonal
Formato	Líquido
Concentración	0,5 mg/ml. La concentración de este producto puede variar según el lote.
Almacenamiento	Hacer alícuotas y almacenar a -20°C (válido por 12 meses). Evitar ciclos de congelación/descongelación.
Envío	Bolsas de hielo
Tampon	IgG de conejo en solución salina tamponada con fosfato, pH 7,4, 150 mM de NaCl, 0,02 % de conservante de nuevo tipo N y 50 % de glicerol. Conservar a +4 °C a corto plazo. Conservar a -20 °C a largo plazo. Evitar el ciclo de congelación/descongelación.
Purificación	Purificación por afinidad

Aplicación

Relación de Dilución	WB 1:2000-1:20000,IHC 1:200-1:500,ICC/IF 1:200-1:500,FC 1:100-1:1000,IP 1:100-1:500
Peso Molecular	52kDa

Información del Antígeno

Nombre del Gen	IRF4
Nombres Alternativos	LSIRF; Multiple myeloma oncogene 1; NF-EM5; IRF4; MUM1; Transcriptional activator PIP;
ID del Gen	3662.0
ID SwissProt	Q15306
Inmunógeno	Un péptido sintético de MUM1 humano

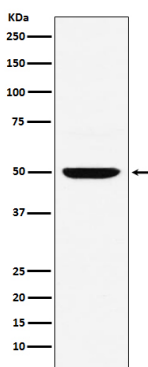
Antecedentes

El antígeno asociado al melanoma (mutado) 1 (MUM1, EXPAND1) es una proteína de unión a la cromatina que contiene el dominio PWWP y que participa en el mantenimiento de la arquitectura de la cromatina de los cromosomas en interfase. Es un activador transcripcional. Se une al elemento de respuesta estimulada por interferón (ISRE) del promotor del MHC de clase I. Se une al potenciador de la cadena ligera lambda de la inmunoglobulina, junto con PU.1. Probablemente desempeña un papel en los mecanismos de transducción de señales dirigidos por ISRE específicos de las células linfoides. Participa en la diferenciación de las células dendríticas CD8(+) mediante la formación de un complejo con el heterodímero BATF-JUNB en las células inmunitarias, lo que conduce al reconocimiento de la secuencia AICE (5'-TGAnTCA/GAAA- 3'), un elemento regulador inmunitario específico, seguido de la unión cooperativa de BATF e IRF4 y la activación de genes (por similitud).

Área de Investigación

Etiquetas y marcadores celulares

Datos de Imagen



Análisis de transferencia Western de la expresión de MUM1 en lisado de células Daudi.