

**Nombre del Producto: Anticuerpo monoclonal de conejo MUC1 (8S2)****Nº de Catálogo: AMRe14225**

Solo para uso en investigación.

**Resumen**

<b>Descripción</b>	Anticuerpo monoclonal de conejo recombinante
<b>Huésped</b>	Conejo
<b>Aplicación</b>	WB,IHC,ICC/IF,FC,IP
<b>Reactividad</b>	Humano, Ratón, Rata
<b>Conjugación</b>	No conjugado
<b>Modificación</b>	Sin modificar
<b>Isotipo</b>	IgG
<b>Clonalidad</b>	Monoclonal
<b>Formato</b>	Líquido
<b>Concentración</b>	0,5 mg/ml. La concentración de este producto puede variar según el lote.
<b>Almacenamiento</b>	Hacer alícuotas y almacenar a -20°C (válido por 12 meses). Evitar ciclos de congelación/descongelación.
<b>Envío</b>	Bolsas de hielo
<b>Tampon</b>	Se suministra en 50 mM de Tris-glicina (pH 7,4), 0,15 M de NaCl, 40 % de glicerol, 0,01 % de conservante de nuevo tipo N y 0,05 % de proteína protectora.
<b>Purificación</b>	Purificación por afinidad

**Aplicación**

<b>Relación de Dilución</b>	WB 1:500-1:2000,IHC 1:20-1:500,ICC/IF 1:100-1:200,FC 1:20-1:50,IP 1:20-1:50
<b>Peso Molecular</b>	122kDa

**Información del Antígeno**

<b>Nombre del Gen</b>	MUC1 MUC1; CA15-3; CD227; DF3 antigen; Episialin; Epithelial membrane antigen; H23 antigen;
<b>Nombres Alternativos</b>	H23AG; Krebs von den Lungen-6; MAM6; MUC1/ZD; MUC-1/SEC; Mucin-1; Pem; KL-6; MUC-1/X; Tumor-associated mucin;
<b>ID del Gen</b>	4582.0
<b>ID SwissProt</b>	P15941
<b>Inmunógeno</b>	Un péptido sintético de MUC1 humano

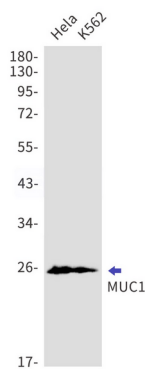
## Antecedentes

Este gen pertenece a la familia de las mucinas y codifica una fosfoproteína glicosilada unida a la membrana. Esta proteína se ancla a la superficie apical de muchos epitelios mediante un dominio transmembrana, cuyo grado de glicosilación varía según el tipo celular. La proteína cumple una función protectora, uniéndose a patógenos y actuando como señalizadora celular. La subunidad alfa posee propiedades adhesivas celulares. Puede actuar como proteína de adhesión y antiadhesión. Puede proporcionar una capa protectora a las células epiteliales contra el ataque bacteriano y enzimático.

## Área de Investigación

Etiquetas y marcadores celulares

## Datos de Imagen



Detección mediante transferencia Western de MUC1 en lisados de células HeLa, K562 utilizando el anticuerpo MUC1 (diluido 1:1000).