

Nombre del Producto: Anticuerpo monoclonal de conejo MMP2 (12D11)**Nº de Catálogo: AMRe13986**

Solo para uso en investigación.

Resumen

Descripción	Anticuerpo monoclonal de conejo recombinante
Huésped	Conejo
Aplicación	WB,ICC/IF,FC
Reactividad	Humano, Ratón, Rata
Conjugación	No conjugado
Modificación	Sin modificar
Isotipo	IgG
Clonalidad	Monoclonal
Formato	Líquido
Concentración	0,5 mg/ml. La concentración de este producto puede variar según el lote.
Almacenamiento	Hacer alícuotas y almacenar a -20°C (válido por 12 meses). Evitar ciclos de congelación/descongelación.
Envío	Bolsas de hielo
Tampon	Se suministra en 50 mM de Tris-glicina (pH 7,4), 0,15 M de NaCl, 40 % de glicerol, 0,01 % de conservante de nuevo tipo N y 0,05 % de proteína protectora.
Purificación	Purificación por afinidad

Aplicación

Relación de Dilución	WB 1:1000-1:5000,ICC/IF 1:100-1:200,FC 1:200-1:500
Peso Molecular	74kDa

Información del Antígeno

Nombre del Gen	MMP2
Nombres Alternativos	CLG 4; CLG 4A; CLG4; CLG4A; Gelatinase A; Gelatinase alpha; Gelatinase neutrophil; MMP 2; MMP II; MMP2; MONA; PEX; TBE 1;
ID del Gen	4313.0
ID SwissProt	P08253
Inmunógeno	Un péptido sintético de MMP2 humana

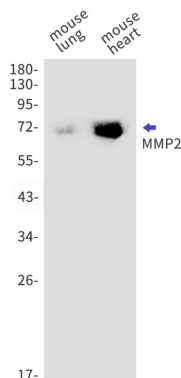
Antecedentes

Metaloproteínasa ubiquitínosa que participa en diversas funciones como la remodelación vascular, la angiogénesis, la reparación tisular, la invasión tumoral, la inflamación y la ruptura de la placa aterosclerótica. Además de degradar las proteínas de la matriz extracelular, también puede actuar sobre varias proteínas no matriciales, como el Big Endothelial 1 y el CGRP de tipo beta, promoviendo la vasoconstricción. Metaloproteínasa ubiquitínosa que participa en diversas funciones como la remodelación vascular, la angiogénesis, la reparación tisular, la invasión tumoral, la inflamación y la ruptura de la placa aterosclerótica. Además de degradar las proteínas de la matriz extracelular, también puede actuar sobre varias proteínas no matriciales, como el Big Endothelial 1 y el CGRP de tipo beta, promoviendo la vasoconstricción. También escinde KISS en un enlace Gly-|-Leu. Parece tener un papel en las vías de muerte celular miocárdica. Contribuye al estrés oxidativo miocárdico regulando la actividad de GSK3beta. Escinde GSK3beta in vitro. Participa en la formación de tejido fibrovascular en asociación con MMP14. [Isoforma 2]: Media la proteólisis de CHUK/IKKA e inicia una respuesta inmunitaria innata primaria mediante la inducción de la señalización de estrés mitocondrial-nuclear con la activación de las vías transcripcionales proinflamatorias NF- κ B, NFAT e IRF.

Área de Investigación

Cardiovascular

Datos de Imagen



Detección mediante transferencia Western de MMP2 en lisados de células de pulmón y corazón de ratón utilizando el anticuerpo MMP2 (diluido 1:1000).