

Nombre del Producto: Anticuerpo monoclonal de conejo MLANA (10J15)**Nº de Catálogo: AMRe13940**

Solo para uso en investigación.

Resumen

Descripción	Anticuerpo monoclonal de conejo recombinante
Huésped	Conejo
Aplicación	WB,IHC,ICC/IF,FC
Reactividad	Humano, Ratón
Conjugación	No conjugado
Modificación	Sin modificar
Isotipo	IgG
Clonalidad	Monoclonal
Formato	Líquido
Concentración	0,5 mg/ml. La concentración de este producto puede variar según el lote.
Almacenamiento	Hacer alícuotas y almacenar a -20°C (válido por 12 meses). Evitar ciclos de congelación/descongelación.
Envío	Bolsas de hielo
Tampon	IgG de conejo en solución salina tamponada con fosfato, pH 7,4, 150 mM de NaCl, 0,02 % de conservante de nuevo tipo N y 50 % de glicerol. Conservar a +4 °C a corto plazo. Conservar a -20 °C a largo plazo. Evitar el ciclo de congelación/descongelación.
Purificación	Purificación por afinidad

Aplicación

Relación de Dilución	WB 1:500-1:2000,IHC 1:200-1:1000,ICC/IF 1:500-1:1000,FC 1:200-1:500
Peso Molecular	13kDa

Información del Antígeno

Nombre del Gen	MLANA
Nombres Alternativos	Antigen LB39-AA; Antigen SK29-AA; MAR1; MART-1; MART1; melan-A; Melanoma antigen recognized by T-cells 1; MLANA; Protein Melan-A;
ID del Gen	2315.0
ID SwissProt	Q16655
Inmunógeno	Un péptido sintético de MelanA humana

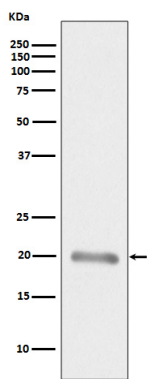
Antecedentes

Participa en la biogénesis de los melanosomas, garantizando la estabilidad de GPR143. Desempeña un papel vital en la expresión, estabilidad, tráfico y procesamiento de la proteína PMEL de los melanosomas, crucial para la formación de melanosomas en estadio II.

Área de Investigación

-

Datos de Imagen



Análisis de transferencia Western de la expresión de MLANA en lisado de tejido de melanoma humano.