

Nombre del Producto: Anticuerpo monoclonal de conejo mGluR1 (2N7)**Nº de Catálogo: AMRe13856**

Solo para uso en investigación.

Resumen

Descripción	Anticuerpo monoclonal de conejo recombinante
Huésped	Conejo
Aplicación	WB
Reactividad	Humano, Ratón, Rata
Conjugación	No conjugado
Modificación	Sin modificar
Isotipo	IgG
Clonalidad	Monoclonal
Formato	Líquido
Concentración	0,5 mg/ml. La concentración de este producto puede variar según el lote.
Almacenamiento	Hacer alícuotas y almacenar a -20°C (válido por 12 meses). Evitar ciclos de congelación/descongelación.
Envío	Bolsas de hielo
Tampon	Se suministra en 50 mM de Tris-glicina (pH 7,4), 0,15 M de NaCl, 40 % de glicerol, 0,01 % de conservante de nuevo tipo N y 0,05 % de proteína protectora.
Purificación	Purificación por afinidad

Aplicación

Relación de Dilución	WB 1:1000-1:5000
Peso Molecular	132kDa

Información del Antígeno

Nombre del Gen	GRM1
Nombres Alternativos	GRM1A; mGlu1; GPRC1A; MGLUR1; SCAR13; MGLUR1A;
ID del Gen	2911.0
ID SwissProt	Q13255
Inmunógeno	Un péptido sintético de mGluR1a humano

Antecedentes

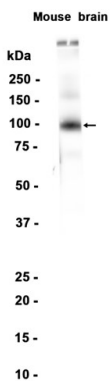
El L-glutamato es el principal neurotransmisor excitatorio del sistema nervioso central y activa los receptores de glutamato

ionotrópicos y metabotrópicos. La neurotransmisión glutamatérgica participa en la mayoría de los aspectos de la función cerebral normal y puede verse alterada en diversas afecciones neuropatológicas. Los receptores metabotrópicos de glutamato son una familia de receptores acoplados a proteína G que se han dividido en tres grupos según su homología de secuencia, sus posibles mecanismos de transducción de señales y sus propiedades farmacológicas. Receptor acoplado a proteína G para glutamato. La unión del ligando provoca un cambio de conformación que desencadena la señalización a través de proteínas de unión a nucleótidos de guanina (proteínas G) y modula la actividad de los efectores posteriores. La señalización activa un sistema de segundo mensajero fosfatidilinositol-calcio. Puede participar en la acción central del glutamato en el SNC, como la potenciación a largo plazo en el hipocampo y la depresión a largo plazo en el cerebelo (PubMed:24603153, PubMed:28886343, PubMed:7476890). Puede actuar en la respuesta a la luz en la retina (por similitud).

Área de Investigación

Calcio; Interacción ligando-receptor neuroactivo; Unión en hendidura; Potenciación a largo plazo; Depresión a largo plazo;

Datos de Imagen



Análisis de transferencia Western de extractos de tejido cerebral de ratón utilizando el anticuerpo monoclonal de conejo mGluR1 (2N7) a 1:1000.