

**Nombre del Producto: Anticuerpo monoclonal de conejo MEF2A (12G4)****Nº de Catálogo: AMRe13783**

Solo para uso en investigación.

**Resumen**

<b>Descripción</b>	Anticuerpo monoclonal de conejo recombinante
<b>Huésped</b>	Conejo
<b>Aplicación</b>	WB,ICC/IF,FC
<b>Reactividad</b>	Humano, Ratón, Rata
<b>Conjugación</b>	No conjugado
<b>Modificación</b>	Sin modificar
<b>Isotipo</b>	IgG
<b>Clonalidad</b>	Monoclonal
<b>Formato</b>	Líquido
<b>Concentración</b>	0,5 mg/ml. La concentración de este producto puede variar según el lote.
<b>Almacenamiento</b>	Hacer alícuotas y almacenar a -20°C (válido por 12 meses). Evitar ciclos de congelación/descongelación.
<b>Envío</b>	Bolsas de hielo
<b>Tampon</b>	Se suministra en 50 mM de Tris-glicina (pH 7,4), 0,15 M de NaCl, 40 % de glicerol, 0,01 % de conservante de nuevo tipo N y 0,05 % de proteína protectora.
<b>Purificación</b>	Purificación por afinidad

**Aplicación**

<b>Relación de Dilución</b>	WB 1:1000-1:5000,ICC/IF 1:20-1:50,FC 1:20-1:50
<b>Peso Molecular</b>	55kDa

**Información del Antígeno**

<b>Nombre del Gen</b>	MEF2A
<b>Nombres Alternativos</b>	ADCAD1; MEF2; MEF2A; Myocyte enhancer factor 2A; RSRFC4; RSRFC9; Serum response factor like protein 1;
<b>ID del Gen</b>	4205.0
<b>ID SwissProt</b>	Q02078
<b>Inmunógeno</b>	Un péptido sintético de MEF2A humano

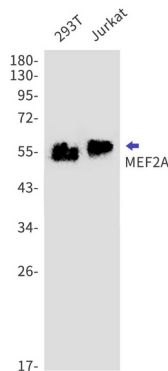
**Antecedentes**

Participa en la activación de numerosos genes inducidos por factores de crecimiento y estrés. Media funciones celulares no solo en el desarrollo del músculo esquelético y cardíaco, sino también en la diferenciación y supervivencia neuronal. Desempeña diversas funciones en el control del crecimiento celular, la supervivencia y la apoptosis a través de la señalización p38 MAPK en la transcripción específica del músculo y/o relacionada con factores de crecimiento. Activador transcripcional que se une específicamente al elemento MEF2, 5'-YTA[AT](4)TAR-3', que se encuentra en numerosos genes específicos del músculo. También participa en la activación de numerosos genes inducidos por factores de crecimiento y estrés. Media funciones celulares no solo en el desarrollo del músculo esquelético y cardíaco, sino también en la diferenciación y supervivencia neuronal. Desempeña diversas funciones en el control del crecimiento celular, la supervivencia y la apoptosis a través de la señalización p38 MAPK en la transcripción específica del músculo y/o relacionada con factores de crecimiento. En las neuronas granulares cerebelosas, MEF2A fosforilado y sumoilado reprime la transcripción de NUR77, lo que promueve la diferenciación sináptica. Se asocia con la cromatina al promotor ZNF16.

## Área de Investigación

Transducción de señales

## Datos de Imagen



Detección mediante transferencia Western de MEF2A en lisados de células 293T, Jurkat utilizando el anticuerpo MEF2A (diluido 1:1000).