

---

**Nombre del Producto: Anticuerpo monoclonal de conejo contra la proteína de unión a maltosa (6B6)****Nº de Catálogo: AMRe13610**

Solo para uso en investigación.

**Resumen**

<b>Descripción</b>	Anticuerpo monoclonal de conejo recombinante
<b>Huésped</b>	Conejo
<b>Aplicación</b>	WB
<b>Reactividad</b>	Escherichia coli
<b>Conjugación</b>	No conjugado
<b>Modificación</b>	Sin modificar
<b>Isotipo</b>	IgG
<b>Clonalidad</b>	Monoclonal
<b>Formato</b>	Líquido
<b>Concentración</b>	0,5 mg/ml. La concentración de este producto puede variar según el lote.
<b>Almacenamiento</b>	Hacer alícuotas y almacenar a -20°C (válido por 12 meses). Evitar ciclos de congelación/descongelación.
<b>Envío</b>	Bolsas de hielo
<b>Tampon</b>	IgG de conejo en solución salina tamponada con fosfato, pH 7,4, 150 mM de NaCl, 0,02 % de conservante de nuevo tipo N y 50 % de glicerol. Conservar a +4 °C a corto plazo. Conservar a -20 °C a largo plazo. Evitar el ciclo de congelación/descongelación.
<b>Purificación</b>	Purificación por afinidad

**Aplicación**

<b>Relación de Dilución</b>	WB 1:1000-1:5000
<b>Peso Molecular</b>	43kDa

**Información del Antígeno**

<b>Nombre del Gen</b>	malE
<b>Nombres Alternativos</b>	MMBP; MalE; Maltose Binding Protein; Maltose binding periplasmic protein;
<b>ID del Gen</b>	61753691;948538
<b>ID SwissProt</b>	P0AEX9
<b>Inmunógeno</b>	Un péptido sintéticoProteína de unión a maltosa

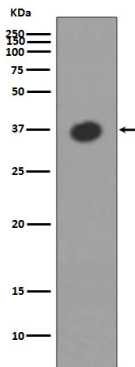
## Antecedentes

El etiquetado de epítomos ofrece una estrategia sencilla y universal para la identificación y purificación de proteínas derivadas mediante tecnología de ADN recombinante. La inserción de una etiqueta de proteína de unión a maltosa (MBP) crea un producto de fusión estable que no interfiere con la bioactividad de la proteína ni con la biodistribución del producto etiquetado con MBP. La escisión por el factor Xa separa la MBP de su proteína asociada. Forma parte del complejo transportador ABC MalEFGK, involucrado en la importación de maltosa/maltodextrina. Se une a la maltosa y a maltodextrinas superiores, como la maltotriosa.

## Área de Investigación

-

## Datos de Imagen



Análisis Western blot de la expresión de MBP en lisado de Escherichia coli.