

Nombre del Producto: Anticuerpo monoclonal de conejo LRG1 (8F15)**Nº de Catálogo: AMRe13418**

Solo para uso en investigación.

Resumen

Descripción	Anticuerpo monoclonal de conejo recombinante
Huésped	Conejo
Aplicación	WB,IHC,IP,IF-P
Reactividad	Humano
Conjugación	No conjugado
Modificación	Sin modificar
Isotipo	IgG
Clonalidad	Monoclonal
Formato	Líquido
Concentración	0,5 mg/ml. La concentración de este producto puede variar según el lote.
Almacenamiento	Hacer alícuotas y almacenar a -20°C (válido por 12 meses). Evitar ciclos de congelación/descongelación.
Envío	Bolsas de hielo
Tampon	IgG de conejo en solución salina tamponada con fosfato, pH 7,4, 150 mM de NaCl, 0,02 % de conservante de nuevo tipo N y 50 % de glicerol. Conservar a +4 °C a corto plazo. Conservar a -20 °C a largo plazo. Evitar el ciclo de congelación/descongelación.
Purificación	Purificación por afinidad

Aplicación

Relación de Dilución	WB 1:500-1:2000,IHC 1:50-1:100,IP 1:20-1:50,IF-P 1:50-1:100
Peso Molecular	38kDa

Información del Antígeno

Nombre del Gen	LRG1
Nombres Alternativos	A2GL; HMFT1766; LRG; LRG1;
ID del Gen	116844.0
ID SwissProt	P02750
Inmunógeno	Un péptido sintético de LRG1 humano

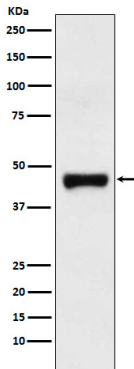
Antecedentes

Unión del receptor del factor de crecimiento transformante beta.

Área de Investigación

Inmunología

Datos de Imagen



Análisis Western blot de la expresión de LRG1 en lisado de plasma humano.