

**Nombre del Producto: Anticuerpo monoclonal de conejo laminina gamma 1 (9A17)****Nº de Catálogo: AMRe13195**

Solo para uso en investigación.

**Resumen**

<b>Descripción</b>	Anticuerpo monoclonal de conejo recombinante
<b>Huésped</b>	Conejo
<b>Aplicación</b>	WB,IHC,FC,IP,IF-P
<b>Reactividad</b>	Humano, Ratón, Rata
<b>Conjugación</b>	No conjugado
<b>Modificación</b>	Sin modificar
<b>Isotipo</b>	IgG
<b>Clonalidad</b>	Monoclonal
<b>Formato</b>	Líquido
<b>Concentración</b>	0,5 mg/ml. La concentración de este producto puede variar según el lote.
<b>Almacenamiento</b>	Hacer alícuotas y almacenar a -20°C (válido por 12 meses). Evitar ciclos de congelación/descongelación.
<b>Envío</b>	Bolsas de hielo
<b>Tampon</b>	Se suministra en 50 mM de Tris-glicina (pH 7,4), 0,15 M de NaCl, 40 % de glicerol, 0,01 % de conservante de nuevo tipo N y 0,05 % de proteína protectora.
<b>Purificación</b>	Purificación por afinidad

**Aplicación**

<b>Relación de Dilución</b>	WB 1:500-1:2000,IHC 1:200-1:500,FC 1:20-1:50,IP 1:20-1:50,IF-P 1:200-1:500
<b>Peso Molecular</b>	178kDa

**Información del Antígeno**

<b>Nombre del Gen</b>	-
<b>Nombres Alternativos</b>	LAMB2; lamc1; Laminin B2 chain; Laminin subunit gamma-1; Laminin-1 subunit gamma; Laminin-10 subunit gamma; Laminin-11 subunit gamma; Laminin-2 subunit gamma; Laminin-3 subunit gamma; Laminin-4 subunit gamma; Laminin-6 subunit gamma; Laminin-7 subunit gamma; Laminin-8 subunit gamma; Laminin-9 subunit gamma;
<b>ID del Gen</b>	-
<b>ID SwissProt</b>	P11047/Q5VYE7/Q6NVY8
<b>Inmunógeno</b>	Proteína recombinante de la laminina gamma 1 humana

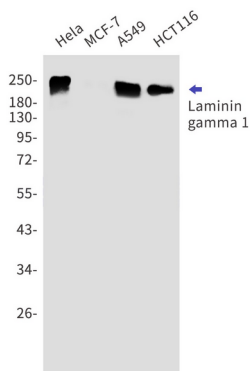
## Antecedentes

Se cree que la laminina, al unirse a las células a través de un receptor de alta afinidad, media la unión, la migración y la organización de las células en los tejidos durante el desarrollo embrionario al interactuar con otros componentes de la matriz extracelular.

## Área de Investigación

-

## Datos de Imagen



Detección mediante transferencia Western de laminina gamma 1 en lisados de células HeLa, MCF-7, A549, HCT116 utilizando el anticuerpo laminina gamma 1 (diluido 1:1000).