
Nombre del Producto: Anticuerpo monoclonal de conejo de cadena ligera lambda (14H15)
Nº de Catálogo: AMRe13188

Solo para uso en investigación.

Resumen

Descripción	Anticuerpo monoclonal de conejo recombinante
Huésped	Conejo
Aplicación	WB,IHC,ICC/IF
Reactividad	Humano
Conjugación	No conjugado
Modificación	Sin modificar
Isotipo	IgG
Clonalidad	Monoclonal
Formato	Líquido
Concentración	0,5 mg/ml. La concentración de este producto puede variar según el lote.
Almacenamiento	Hacer alícuotas y almacenar a -20°C (válido por 12 meses). Evitar ciclos de congelación/descongelación.
Envío	Bolsas de hielo
Tampon	IgG de conejo en solución salina tamponada con fosfato, pH 7,4, 150 mM de NaCl, 0,02 % de conservante de nuevo tipo N y 50 % de glicerol. Conservar a +4 °C a corto plazo. Conservar a -20 °C a largo plazo. Evitar el ciclo de congelación/descongelación.
Purificación	Purificación por afinidad

Aplicación

Relación de Dilución	WB 1:1000-1:10000,IHC 1:200-1:500,ICC/IF 1:100-1:200
Peso Molecular	25kDa

Información del Antígeno

Nombre del Gen	- Bence Jones protein; BJP; Constant region of lambda light chains; Ig lambda chain C
Nombres Alternativos	regions; IGLC; IGLC1; IGLC2; IGLC3; IGLC6; IGLV; Immunoglobulin lambda constant 1; Mcg marker; Paraprotein;
ID del Gen	-
ID SwissProt	P01701/P01842
Inmunógeno	Proteína nativa de longitud completa

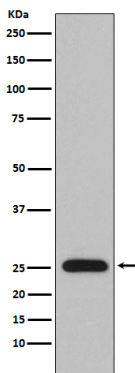
Antecedentes

Las cinco clases de inmunoglobulinas comparten la misma estructura básica de cuatro cadenas polipeptídicas: dos cadenas pesadas y dos cadenas ligeras. Existen cinco tipos de cadenas pesadas y dos de cadenas ligeras (kappa y lambda), ambas con un peso molecular de 22,5 kDa. Cualquier tipo de cadena pesada puede asociarse con cualquiera de los dos tipos de cadena ligera, pero en cualquier molécula de inmunoglobulina, ambas cadenas ligeras son del mismo tipo.

Área de Investigación

-

Datos de Imagen



Análisis mediante transferencia Western de la expresión de la cadena ligera Lambda en lisado plasmático humano.