

Nombre del Producto: Anticuerpo monoclonal de conejo KSR1 (5X11)**Nº de Catálogo: AMRe13144**

Solo para uso en investigación.

Resumen

Descripción	Anticuerpo monoclonal de conejo recombinante
Huésped	Conejo
Aplicación	WB,IHC,IF-P
Reactividad	Humano, Ratón, Rata
Conjugación	No conjugado
Modificación	Sin modificar
Isotipo	IgG
Clonalidad	Monoclonal
Formato	Líquido
Concentración	0,5 mg/ml. La concentración de este producto puede variar según el lote.
Almacenamiento	Hacer alícuotas y almacenar a -20°C (válido por 12 meses). Evitar ciclos de congelación/descongelación.
Envío	Bolsas de hielo
Tampon	IgG de conejo en solución salina tamponada con fosfato, pH 7,4, 150 mM de NaCl, 0,02 % de conservante de nuevo tipo N y 50 % de glicerol. Conservar a +4 °C a corto plazo. Conservar a -20 °C a largo plazo. Evitar el ciclo de congelación/descongelación.
Purificación	Purificación por afinidad

Aplicación

Relación de Dilución	WB 1:500-1:2000,IHC 1:100-1:200,IF-P 1:100-1:200
Peso Molecular	102kDa

Información del Antígeno

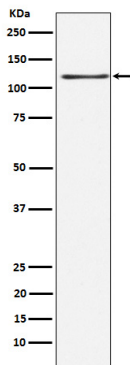
Nombre del Gen	KSR1
Nombres Alternativos	BKSR1; dKsr; EK31; KSR; KSR1; RSU2; SR31;
ID del Gen	8844.0
ID SwissProt	Q8IVT5
Inmunógeno	Un péptido sintético de KSR1 humano

Antecedentes

Proteína de andamiaje regulada por localización que conecta MEK con RAF. Promueve la fosforilación y la actividad de MEK y RAF mediante el ensamblaje de un complejo de señalización activado. Por sí sola, no presenta actividad quinasa demostrada. Forma parte de un complejo de señalización multiproteico que promueve la fosforilación de miembros de la familia Raf y la activación de las quinasas MAP dependientes (por similitud). Independientemente de su actividad quinasa, actúa como activador alostérico de BRAF dependiente de MAP2K1/MEK1 y MAP2K2/MEK2; al unirse a MAP2K1/MEK1 o MAP2K2/MEK2, dimeriza con BRAF y promueve la fosforilación de MAP2K1/MEK1 y/o MAP2K2/MEK2 mediada por BRAF (PubMed:29433126). Promueve la activación de MAPK1 y/o MAPK3, tanto en respuesta a EGF como a AMPc (por similitud). Su actividad quinasa es incierta (por similitud). Se ha detectado cierta actividad de la proteína quinasa in vitro, pero se desconoce su relevancia fisiológica (por similitud).

Área de Investigación

Datos de Imagen



Análisis de transferencia Western de la expresión de KSR1 en lisado de células HEK293.