

**Nombre del Producto: Anticuerpo monoclonal de conejo KLKB1 (6P10)****Nº de Catálogo: AMRe13077**

Solo para uso en investigación.

**Resumen**

<b>Descripción</b>	Anticuerpo monoclonal de conejo recombinante
<b>Huésped</b>	Conejo
<b>Aplicación</b>	WB,IHC
<b>Reactividad</b>	Humano
<b>Conjugación</b>	No conjugado
<b>Modificación</b>	Sin modificar
<b>Isotipo</b>	IgG
<b>Clonalidad</b>	Monoclonal
<b>Formato</b>	Líquido
<b>Concentración</b>	0,5 mg/ml. La concentración de este producto puede variar según el lote.
<b>Almacenamiento</b>	Hacer alícuotas y almacenar a -20°C (válido por 12 meses). Evitar ciclos de congelación/descongelación.
<b>Envío</b>	Bolsas de hielo
<b>Tampon</b>	IgG de conejo en solución salina tamponada con fosfato, pH 7,4, 150 mM de NaCl, 0,02 % de conservante de nuevo tipo N y 50 % de glicerol. Conservar a +4 °C a corto plazo. Conservar a -20 °C a largo plazo. Evitar el ciclo de congelación/descongelación.
<b>Purificación</b>	Purificación por afinidad

**Aplicación**

<b>Relación de Dilución</b>	WB 1:1000-1:5000,IHC 1:50-1:100
<b>Peso Molecular</b>	71kDa

**Información del Antígeno**

<b>Nombre del Gen</b>	KLKB1
<b>Nombres Alternativos</b>	Fletcher factor; kallikrein B plasma; Kallikrein B1; Kininogenin; KLK3; KLKB1; PKK; PKKD; Plasma kallikrein light chain; PPK; Prekallikrein;
<b>ID del Gen</b>	3818.0
<b>ID SwissProt</b>	P03952
<b>Inmunógeno</b>	Un péptido sintético de KLKB1 humano

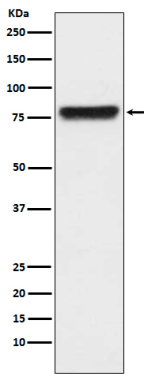
## Antecedentes

La enzima escinde los enlaces Lys-Arg y Arg-Ser. Activa, en una reacción recíproca, el factor XII tras su unión a una superficie con carga negativa. También libera bradicinina del cininógeno de alto peso molecular y podría desempeñar un papel en el sistema renina-angiotensina al convertir la prorenina en renina.

## Área de Investigación

Cascadas de complemento y coagulación;

## Datos de Imagen



Análisis Western blot de la expresión de KLKB1 en lisado plasmático humano.