

---

**Nombre del Producto: Anticuerpo monoclonal de conejo KIFAP3 (10A15)****Nº de Catálogo: AMRe13020**

Solo para uso en investigación.

**Resumen**

<b>Descripción</b>	Anticuerpo monoclonal de conejo recombinante
<b>Huésped</b>	Conejo
<b>Aplicación</b>	WB,IHC
<b>Reactividad</b>	Humano, Ratón, Rata
<b>Conjugación</b>	No conjugado
<b>Modificación</b>	Sin modificar
<b>Isotipo</b>	IgG
<b>Clonalidad</b>	Monoclonal
<b>Formato</b>	Líquido
<b>Concentración</b>	0,5 mg/ml. La concentración de este producto puede variar según el lote.
<b>Almacenamiento</b>	Hacer alícuotas y almacenar a -20°C (válido por 12 meses). Evitar ciclos de congelación/descongelación.
<b>Envío</b>	Bolsas de hielo
<b>Tampon</b>	IgG de conejo en solución salina tamponada con fosfato, pH 7,4, 150 mM de NaCl, 0,02 % de conservante de nuevo tipo N y 50 % de glicerol. Conservar a +4 °C a corto plazo. Conservar a -20 °C a largo plazo. Evitar el ciclo de congelación/descongelación.
<b>Purificación</b>	Purificación por afinidad

**Aplicación**

<b>Relación de Dilución</b>	WB 1:1000-1:5000,IHC 1:200-1:500
<b>Peso Molecular</b>	91kDa

**Información del Antígeno**

<b>Nombre del Gen</b>	KIFAP3
<b>Nombres Alternativos</b>	KAP3; KIF3AP; Kifap3; Kinesin associated protein 3; SMAP;
<b>ID del Gen</b>	22920.0
<b>ID SwissProt</b>	Q92845
<b>Inmunógeno</b>	Un péptido sintético de KIFAP3 humano

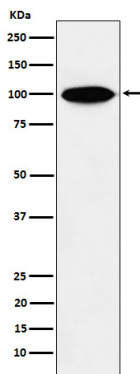
**Antecedentes**

Participa en la fijación de los cromosomas al polo del huso y en el movimiento cromosómico. Se une al dominio de la cola del heterodímero KIF3A/KIF3B para formar un complejo KIF3 heterotrimérico y puede regular la unión de este complejo a la membrana (por similitud).

## Área de Investigación

Epigenética y señalización nuclear

## Datos de Imagen



Análisis de transferencia Western de la expresión de KIFAP3 en lisado de células HeLa.