

Nombre del Producto: Anticuerpo monoclonal de conejo involucrina (10K9)**Nº de Catálogo: AMRe12690**

Solo para uso en investigación.

Resumen

Descripción	Anticuerpo monoclonal de conejo recombinante
Huésped	Conejo
Aplicación	WB,FC
Reactividad	Humano
Conjugación	No conjugado
Modificación	Sin modificar
Isotipo	IgG
Clonalidad	Monoclonal
Formato	Líquido
Concentración	0,5 mg/ml. La concentración de este producto puede variar según el lote.
Almacenamiento	Hacer alícuotas y almacenar a -20°C (válido por 12 meses). Evitar ciclos de congelación/descongelación.
Envío	Bolsas de hielo
Tampon	IgG de conejo en solución salina tamponada con fosfato, pH 7,4, 150 mM de NaCl, 0,02 % de conservante de nuevo tipo N y 50 % de glicerol. Conservar a +4 °C a corto plazo. Conservar a -20 °C a largo plazo. Evitar el ciclo de congelación/descongelación.
Purificación	Purificación por afinidad

Aplicación

Relación de Dilución	WB 1:2000-1:20000,FC 1:20-1:50
Peso Molecular	68kDa

Información del Antígeno

Nombre del Gen	IVL
Nombres Alternativos	Involucrin; IVL;
ID del Gen	3713.0
ID SwissProt	P07476
Inmunógeno	Un péptido sintético de involucrina humana

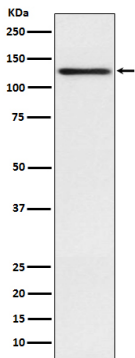
Antecedentes

Parte de la envoltura celular córnea insoluble (EC) del epitelio escamoso estratificado.

Área de Investigación

-

Datos de Imagen



Análisis de transferencia Western de la expresión de involucrina en lisado de células A431.