

**Nombre del Producto: Anticuerpo monoclonal de conejo integrina alfa 2 (19018)****Nº de Catálogo: AMRe12648**

Solo para uso en investigación.

**Resumen**

<b>Descripción</b>	Anticuerpo monoclonal de conejo recombinante
<b>Huésped</b>	Conejo
<b>Aplicación</b>	WB
<b>Reactividad</b>	Humano
<b>Conjugación</b>	No conjugado
<b>Modificación</b>	Sin modificar
<b>Isotipo</b>	IgG
<b>Clonalidad</b>	Monoclonal
<b>Formato</b>	Líquido
<b>Concentración</b>	0,5 mg/ml. La concentración de este producto puede variar según el lote.
<b>Almacenamiento</b>	Hacer alícuotas y almacenar a -20°C (válido por 12 meses). Evitar ciclos de congelación/descongelación.
<b>Envío</b>	Bolsas de hielo
<b>Tampon</b>	IgG de conejo en solución salina tamponada con fosfato, pH 7,4, 150 mM de NaCl, 0,02 % de conservante de nuevo tipo N y 50 % de glicerol. Conservar a +4 °C a corto plazo. Conservar a -20 °C a largo plazo. Evitar el ciclo de congelación/descongelación.
<b>Purificación</b>	Purificación por afinidad

**Aplicación**

<b>Relación de Dilución</b>	WB 1:500-1:2000
<b>Peso Molecular</b>	129kDa

**Información del Antígeno**

<b>Nombre del Gen</b>	ITGA2
<b>Nombres Alternativos</b>	BR; CD 49b; CD49 antigen like family member B; Collagen receptor; GPIa; HPA5; ITGA2; Platelet glycoprotein GPIa; VLA 2 alpha chain;
<b>ID del Gen</b>	3673.0
<b>ID SwissProt</b>	P17301
<b>Inmunógeno</b>	Un péptido sintético de la integrina alfa 2 humana

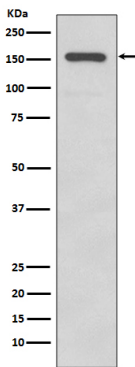
## Antecedentes

La integrina alfa-2/beta-1 es un receptor para la laminina, el colágeno, los C-propéptidos del colágeno, la fibronectina y la E-cadherina. Reconoce la secuencia hidroxilada de prolina G-F-P-G-E-R en el colágeno. Es responsable de la adhesión de plaquetas y otras células a los colágenos, la modulación de la expresión génica del colágeno y la colagenasa, la generación de fuerza y la organización de la matriz extracelular recién sintetizada. (Infección microbiana) La integrina ITGA2:ITGB1 actúa como receptor para los virus Echo humanos 1 y 8.

## Área de Investigación

Transducción de señales

## Datos de Imagen



Análisis de transferencia Western de la expresión de integrina alfa 2 en lisado de células A431.