
Nombre del Producto: Anticuerpo monoclonal de conejo IgG1 humano (2E5)**Nº de Catálogo: AMRe12280**

Solo para uso en investigación.

Resumen

Descripción	Anticuerpo monoclonal de conejo recombinante
Huésped	Conejo
Aplicación	WB
Reactividad	Humano, Ratón, Rata
Conjugación	No conjugado
Modificación	Sin modificar
Isotipo	IgG
Clonalidad	Monoclonal
Formato	Líquido
Concentración	0,5 mg/ml. La concentración de este producto puede variar según el lote.
Almacenamiento	Hacer alícuotas y almacenar a -20°C (válido por 12 meses). Evitar ciclos de congelación/descongelación.
Envío	Bolsas de hielo
Tampon	IgG de conejo en solución salina tamponada con fosfato, pH 7,4, 150 mM de NaCl, 0,02 % de conservante de nuevo tipo N y 50 % de glicerol. Conservar a +4 °C a corto plazo. Conservar a -20 °C a largo plazo. Evitar el ciclo de congelación/descongelación.
Purificación	Purificación por afinidad

Aplicación

Relación de Dilución	WB 1:1000-1:5000
Peso Molecular	36kDa

Información del Antígeno

Nombre del Gen	IGHG1
Nombres Alternativos	Ig gamma 1 chain C region; IGHG1; Immunoglobulin Gm1;
ID del Gen	-
ID SwissProt	P01857
Inmunógeno	Proteína recombinante de IgG humana

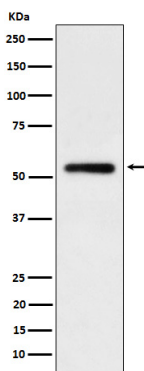
Antecedentes

Hay cuatro subclases de IgG (IgG1, 2, 3 y 4) en humanos, nombradas en orden de su abundancia en suero (siendo IgG1 la más abundante). Región constante de cadenas pesadas de inmunoglobulina. Las inmunoglobulinas, también conocidas como anticuerpos, son glicoproteínas unidas a la membrana o secretadas producidas por los linfocitos B. En la fase de reconocimiento de la inmunidad humoral, las inmunoglobulinas unidas a la membrana sirven como receptores que, al unirse a un antígeno específico, desencadenan la expansión clonal y la diferenciación de los linfocitos B en células plasmáticas secretoras de inmunoglobulinas. Las inmunoglobulinas secretadas median la fase efectora de la inmunidad humoral, que resulta en la eliminación de antígenos unidos (PubMed:22158414, PubMed:20176268). El sitio de unión al antígeno está formado por el dominio variable de una cadena pesada, junto con el de su cadena ligera asociada. Por lo tanto, cada inmunoglobulina tiene dos sitios de unión al antígeno con una afinidad notable por un antígeno particular. Los dominios variables se ensamblan mediante un proceso llamado reordenamiento V-(D)-J y luego pueden someterse a hipermutaciones somáticas que, después de la exposición al antígeno y la selección, permiten la maduración de la afinidad por un antígeno particular (PubMed:17576170, PubMed:20176268).

Área de Investigación

-

Datos de Imagen



Análisis de transferencia Western de la expresión de IgG1 humana en lisado de células de amígdalas humanas.