
Nombre del Producto: Anticuerpo monoclonal de conejo IgG humana (3R17)**Nº de Catálogo: AMRe12279**

Solo para uso en investigación.

Resumen

Descripción	Anticuerpo monoclonal de conejo recombinante
Huésped	Conejo
Aplicación	WB,IHC,IF-P
Reactividad	Humano
Conjugación	No conjugado
Modificación	Sin modificar
Isotipo	IgG
Clonalidad	Monoclonal
Formato	Líquido
Concentración	0,5 mg/ml. La concentración de este producto puede variar según el lote.
Almacenamiento	Hacer alícuotas y almacenar a -20°C (válido por 12 meses). Evitar ciclos de congelación/descongelación.
Envío	Bolsas de hielo
Tampon	IgG de conejo en solución salina tamponada con fosfato, pH 7,4, 150 mM de NaCl, 0,02 % de conservante de nuevo tipo N y 50 % de glicerol. Conservar a +4 °C a corto plazo. Conservar a -20 °C a largo plazo. Evitar el ciclo de congelación/descongelación.
Purificación	Purificación por afinidad

Aplicación

Relación de Dilución	WB 1:1000-1:5000,IHC 1:100-1:200,IF-P 1:100-1:200
Peso Molecular	52kDa

Información del Antígeno

Nombre del Gen	- G1m marker; G2m marker; G3m marker; G4m marker; HDC; Heavy chain disease protein;
Nombres Alternativos	Human immunoglobulin G; Ig gamma 1 chain C region; Ig gamma 2 chain C region; Ig gamma 3 chain C region; Ig gamma 4 chain C region; IgG heavy chain locus; IGHG1; IGHG2; IGHG3; IGHG4;
ID del Gen	-
ID SwissProt	P01857/P01859/P01860/P01861

Inmunógeno

Proteína recombinante de IgG humana

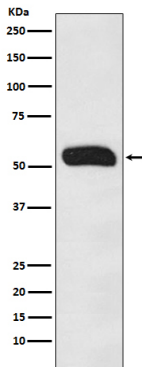
Antecedentes

La IgG es una inmunoglobulina monomérica, compuesta por dos cadenas pesadas gamma y dos cadenas ligeras. Cada molécula tiene dos sitios de unión al antígeno. Es la inmunoglobulina más abundante y se distribuye de forma aproximadamente igual en la sangre y los líquidos tisulares, constituyendo el 75 % de las inmunoglobulinas séricas en humanos.

Área de Investigación

-

Datos de Imagen



Análisis de transferencia Western de la expresión de IgG humana en lisado plasmático humano.