

**Nombre del Producto: Anticuerpo monoclonal de conejo HAPLN1 (8N5)****Nº de Catálogo: AMRe11897**

Solo para uso en investigación.

**Resumen**

<b>Descripción</b>	Anticuerpo monoclonal de conejo recombinante
<b>Huésped</b>	Conejo
<b>Aplicación</b>	WB,IHC,ICC/IF,FC
<b>Reactividad</b>	Humano, Ratón, Rata
<b>Conjugación</b>	No conjugado
<b>Modificación</b>	Sin modificar
<b>Isotipo</b>	IgG
<b>Clonalidad</b>	Monoclonal
<b>Formato</b>	Líquido
<b>Concentración</b>	0,5 mg/ml. La concentración de este producto puede variar según el lote.
<b>Almacenamiento</b>	Hacer alícuotas y almacenar a -20°C (válido por 12 meses). Evitar ciclos de congelación/descongelación.
<b>Envío</b>	Bolsas de hielo
<b>Tampon</b>	IgG de conejo en solución salina tamponada con fosfato, pH 7,4, 150 mM de NaCl, 0,02 % de conservante de nuevo tipo N y 50 % de glicerol. Conservar a +4 °C a corto plazo. Conservar a -20 °C a largo plazo. Evitar el ciclo de congelación/descongelación.
<b>Purificación</b>	Purificación por afinidad

**Aplicación**

<b>Relación de Dilución</b>	WB 1:500-1:2000,IHC 1:50-1:100,ICC/IF 1:100-1:200,FC 1:200-1:2000
<b>Peso Molecular</b>	40kDa

**Información del Antígeno**

<b>Nombre del Gen</b>	HAPLN1
<b>Nombres Alternativos</b>	Hyaluronan and proteoglycan link protein 1; Cartilage-linking protein 1; Cartilage-link protein; Proteoglycan link protein; HAPLN1; CRTL1
<b>ID del Gen</b>	1404.0
<b>ID SwissProt</b>	P10915
<b>Inmunógeno</b>	Un péptido sintético de HAPLN1 humano

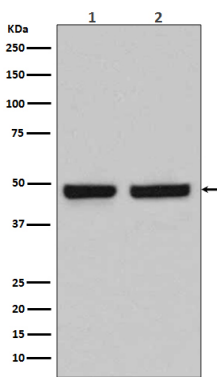
## Antecedentes

HAPLN1 pertenece a la familia HAPLN. Contiene un dominio tipo V similar a Ig (similar a inmunoglobulina) y dos dominios de enlace. Esta proteína estabiliza los agregados de monómeros de proteoglicanos con ácido hialurónico en la matriz extracelular del cartílago.

## Área de Investigación

-

## Datos de Imagen



Análisis de transferencia Western de la expresión de HAPLN1 en (1) lisado de células Caco2; (2) lisado de bazo de ratón.