

Nombre del Producto: Anticuerpo monoclonal de conejo guanilil ciclasa beta 1 (19P14)**Nº de Catálogo: AMRe11856**

Solo para uso en investigación.

Resumen

Descripción	Anticuerpo monoclonal de conejo recombinante
Huésped	Conejo
Aplicación	WB,IHC,IF-P
Reactividad	Humano, Ratón, Rata
Conjugación	No conjugado
Modificación	Sin modificar
Isotipo	IgG
Clonalidad	Monoclonal
Formato	Líquido
Concentración	0,5 mg/ml. La concentración de este producto puede variar según el lote.
Almacenamiento	Hacer alícuotas y almacenar a -20°C (válido por 12 meses). Evitar ciclos de congelación/descongelación.
Envío	Bolsas de hielo
Tampon	IgG de conejo en solución salina tamponada con fosfato, pH 7,4, 150 mM de NaCl, 0,02 % de conservante de nuevo tipo N y 50 % de glicerol. Conservar a +4 °C a corto plazo. Conservar a -20 °C a largo plazo. Evitar el ciclo de congelación/descongelación.
Purificación	Purificación por afinidad

Aplicación

Relación de Dilución	WB 1:1000-1:5000,IHC 1:100-1:200,IF-P 1:100-1:200
Peso Molecular	71kDa

Información del Antígeno

Nombre del Gen	GUCY1B1
Nombres Alternativos	GCBeta1; GCS beta 1; GCS beta 3; GUC1B3; GUCSB3; GUCY1B1; Gucy1b1; GUCY1B3; SGC;
ID del Gen	2983.0
ID SwissProt	Q02153
Inmunógeno	Un péptido sintético de la guanilil ciclasa beta 1 humana

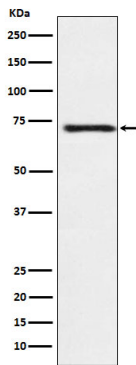
Antecedentes

Media las respuestas al óxido nítrico (NO) catalizando la biosíntesis de la molécula señalizadora cGMP.

Área de Investigación

Metabolismo de las purinas; Contracción del músculo liso vascular; Unión en hendidura; Depresión a largo plazo;

Datos de Imagen



Análisis de transferencia Western de la expresión de guanilil ciclasa beta 1 en lisado de cerebro fetal humano.