

Nombre del Producto: Anticuerpo monoclonal de conejo GTPasa HRAS (1G13)**Nº de Catálogo: AMRe11844**

Solo para uso en investigación.

Resumen

Descripción	Anticuerpo monoclonal de conejo recombinante
Huésped	Conejo
Aplicación	WB,IP
Reactividad	Humano, Ratón, Rata
Conjugación	No conjugado
Modificación	Sin modificar
Isotipo	IgG
Clonalidad	Monoclonal
Formato	Líquido
Concentración	0,5 mg/ml. La concentración de este producto puede variar según el lote.
Almacenamiento	Hacer alícuotas y almacenar a -20°C (válido por 12 meses). Evitar ciclos de congelación/descongelación.
Envío	Bolsas de hielo
Tampon	IgG de conejo en solución salina tamponada con fosfato, pH 7,4, 150 mM de NaCl, 0,02 % de conservante de nuevo tipo N y 50 % de glicerol. Conservar a +4 °C a corto plazo. Conservar a -20 °C a largo plazo. Evitar el ciclo de congelación/descongelación.
Purificación	Purificación por afinidad

Aplicación

Relación de Dilución	WB 1:500-1:2000,IP 1:50-1:100
Peso Molecular	21kDa

Información del Antígeno

Nombre del Gen	HRAS GTPase HRas; H-Ras-1; Ha-Ras; Transforming protein p21; c-H-ras; p21ras; HRAS; HRAS1;
Nombres Alternativos	GTPase NRas; Transforming protein N-Ras; NRAS; HRAS1; GTPase KRas; K-Ras 2; Ki-Ras; c-K-ras; c-Ki-ras; GTPase KRas; KRAS; KRAS2, RASK2
ID del Gen	3265.0
ID SwissProt	P01112
Inmunógeno	Un péptido sintético de la GTPasa humana HRAS

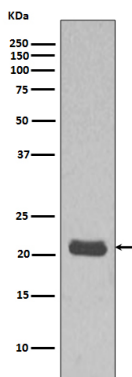
Antecedentes

El gen KRAS codifica el homólogo celular humano de un gen transformante aislado del virus del sarcoma de rata Kirsten. Las proteínas RAS son proteínas de unión a GDP/GTP que actúan como transductores de señales intracelulares. Los miembros más estudiados de la familia de genes RAS (derivados del virus del sarcoma de rata) incluyen KRAS, HRAS y NRAS. Estos genes codifican proteínas inmunológicamente relacionadas con una masa molecular de 21 kD y son homólogos de genes del virus del sarcoma de roedores con capacidad transformante. Participan en la activación de la transducción de señales de la proteína Ras (PubMed:22821884). Las proteínas Ras se unen a GDP/GTP y poseen actividad GTPasa intrínseca (PubMed:12740440, PubMed:14500341, PubMed:9020151).

Área de Investigación

-

Datos de Imagen



Análisis de transferencia Western del lisado de células MCF7 utilizando el anticuerpo HRAS.