

Nombre del Producto: Anticuerpo monoclonal de conejo gamma-sinucleína (4A4)**Nº de Catálogo: AMRe11288**

Solo para uso en investigación.

Resumen

Descripción	Anticuerpo monoclonal de conejo recombinante
Huésped	Conejo
Aplicación	WB,IHC,ICC/IF,FC,IP
Reactividad	Humano, Rata
Conjugación	No conjugado
Modificación	Sin modificar
Isotipo	IgG
Clonalidad	Monoclonal
Formato	Líquido
Concentración	0,5 mg/ml. La concentración de este producto puede variar según el lote.
Almacenamiento	Hacer alícuotas y almacenar a -20°C (válido por 12 meses). Evitar ciclos de congelación/descongelación.
Envío	Bolsas de hielo
Tampon	IgG de conejo en solución salina tamponada con fosfato, pH 7,4, 150 mM de NaCl, 0,02 % de conservante de nuevo tipo N y 50 % de glicerol. Conservar a +4 °C a corto plazo. Conservar a -20 °C a largo plazo. Evitar el ciclo de congelación/descongelación.
Purificación	Purificación por afinidad

Aplicación

Relación de Dilución	WB 1:500-1:2000,IHC 1:50-1:200,ICC/IF 1:100-1:200,FC 1:20-1:50,IP 1:20-1:50
Peso Molecular	13kDa

Información del Antígeno

Nombre del Gen	SNCG
Nombres Alternativos	BCSG1; Breast cancer specific gene 1 protein; Gamma synuclein; Persyn; PRSN; SNCG; SR; Synoretin; Synuclein gamma;
ID del Gen	6623.0
ID SwissProt	O76070
Inmunógeno	Un péptido sintético de gamma-sinucleína/SNCG humana

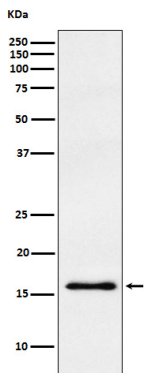
Antecedentes

Desempeña un papel en la integridad de la red de neurofilamentos. Podría intervenir en la modulación de la arquitectura axonal durante el desarrollo y en la edad adulta. In vitro, aumenta la susceptibilidad del neurofilamento-H a las proteasas dependientes del calcio (por similitud). También podría actuar en la modulación de la red de queratina en la piel. Activa la vía de transducción de señales MAPK y Elk-1 (por similitud).

Área de Investigación

-

Datos de Imagen



Análisis de transferencia Western de la expresión de gamma-sinucleína en lisado de cerebro fetal humano.