

**Nombre del Producto: Anticuerpo monoclonal de conejo FSH beta (5T6)****Nº de Catálogo: AMRe11165**

Solo para uso en investigación.

**Resumen**

<b>Descripción</b>	Anticuerpo monoclonal de conejo recombinante
<b>Huésped</b>	Conejo
<b>Aplicación</b>	WB
<b>Reactividad</b>	Humano
<b>Conjugación</b>	No conjugado
<b>Modificación</b>	Sin modificar
<b>Isotipo</b>	IgG
<b>Clonalidad</b>	Monoclonal
<b>Formato</b>	Líquido
<b>Concentración</b>	0,5 mg/ml. La concentración de este producto puede variar según el lote.
<b>Almacenamiento</b>	Hacer alícuotas y almacenar a -20°C (válido por 12 meses). Evitar ciclos de congelación/descongelación.
<b>Envío</b>	Bolsas de hielo
<b>Tampon</b>	IgG de conejo en solución salina tamponada con fosfato, pH 7,4, 150 mM de NaCl, 0,02 % de conservante de nuevo tipo N y 50 % de glicerol. Conservar a +4 °C a corto plazo. Conservar a -20 °C a largo plazo. Evitar el ciclo de congelación/descongelación.
<b>Purificación</b>	Purificación por afinidad

**Aplicación**

<b>Relación de Dilución</b>	WB 1:1000-1:5000
<b>Peso Molecular</b>	15kDa

**Información del Antígeno**

<b>Nombre del Gen</b>	FSHB
<b>Nombres Alternativos</b>	FSHB; FSHbeta;
<b>ID del Gen</b>	2488.0
<b>ID SwissProt</b>	P01225
<b>Inmunógeno</b>	Un péptido sintético de la FSH beta humana

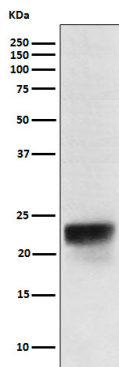
**Antecedentes**

La hormona folículo estimulante (FSH) permite la foliculogénesis ovárica hasta la etapa de folículo antral y es esencial para la proliferación de las células de Sertoli y el mantenimiento de la calidad del espermatozoide en el testículo. Junto con la cadena alfa, la CGA constituye la folitropina, la FSH, y proporciona su especificidad biológica al heterodímero hormonal. Se une al FSHR, un receptor acoplado a la proteína G, en las células diana para activar las vías de señalización posteriores (PubMed:2494176, PubMed:24692546). La folitropina participa en el desarrollo folicular y la espermatogénesis en los órganos reproductivos (PubMed:407105, PubMed:8220432).

## Área de Investigación

Interacción ligando-receptor neuroactivo;GnRH;

## Datos de Imagen



Análisis Western blot de la expresión de FSH beta en lisado hipofisario humano.