

Nombre del Producto: Anticuerpo monoclonal de conejo FKBP12 (17C15)**Nº de Catálogo: AMRe11001**

Solo para uso en investigación.

Resumen

Descripción	Anticuerpo monoclonal de conejo recombinante
Huésped	Conejo
Aplicación	WB
Reactividad	Humano, Ratón, Rata
Conjugación	No conjugado
Modificación	Sin modificar
Isotipo	IgG
Clonalidad	Monoclonal
Formato	Líquido
Concentración	0,5 mg/ml. La concentración de este producto puede variar según el lote.
Almacenamiento	Hacer alícuotas y almacenar a -20°C (válido por 12 meses). Evitar ciclos de congelación/descongelación.
Envío	Bolsas de hielo
Tampon	IgG de conejo en solución salina tamponada con fosfato, pH 7,4, 150 mM de NaCl, 0,02 % de conservante de nuevo tipo N y 50 % de glicerol. Conservar a +4 °C a corto plazo. Conservar a -20 °C a largo plazo. Evitar el ciclo de congelación/descongelación.
Purificación	Purificación por afinidad

Aplicación

Relación de Dilución	WB 1:500-1:2000
Peso Molecular	12kDa

Información del Antígeno

Nombre del Gen	FKBP1A
Nombres Alternativos	FKBP 12; FKBP 1A; FKBP1; FKBP12 Ekip3; FKBP12C; fkbp1a; Immunophilin FKBP12; PKC12; PPIase FKBP1A; Rotamase;
ID del Gen	2280.0
ID SwissProt	P62942
Inmunógeno	Un péptido sintético de FKBP12 humano

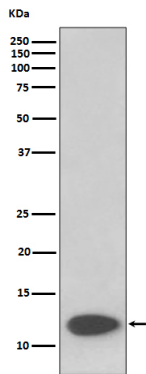
Antecedentes

Puede desempeñar un papel en la modulación de la isoforma 1 del receptor de rianodina (RYR-1), un componente del canal de liberación de calcio del retículo sarcoplásmico del músculo esquelético. Hay cuatro moléculas de FKBP12 por RYR del músculo esquelético. Las PPlasas aceleran el plegamiento de las proteínas. Cataliza la isomerización cis-trans de los enlaces peptídicos imídicos de la prolina en oligopéptidos. Mantiene en una conformación inactiva a TGFBR1, el receptor de serina/treonina quinasa tipo I de TGF-beta, previniendo la activación del receptor de TGF-beta en ausencia de ligando. Recluta SMAD7 a ACVR1B que previene la asociación de SMAD2 y SMAD3 con el complejo del receptor de activina, bloqueando así la señal de activina. Puede modular la actividad del canal de calcio RYR1. Las PPlasas aceleran el plegamiento de las proteínas. Cataliza la isomerización cis-trans de los enlaces peptídicos imídicos de la prolina en oligopéptidos.

Área de Investigación

-

Datos de Imagen



Análisis de transferencia Western de la expresión de FKBP12 en lisado de células SH-SY5Y.