

Nombre del Producto: Anticuerpo monoclonal de conejo filamina A (1R12)**Nº de Catálogo: AMRe10988**

Solo para uso en investigación.

Resumen

Descripción	Anticuerpo monoclonal de conejo recombinante
Huésped	Conejo
Aplicación	WB,IHC,ICC/IF,FC
Reactividad	Humano, Ratón, Rata
Conjugación	No conjugado
Modificación	Sin modificar
Isotipo	IgG
Clonalidad	Monoclonal
Formato	Líquido
Concentración	0,28 mg/ml. La concentración de este producto puede variar según el lote.
Almacenamiento	Hacer alícuotas y almacenar a -20°C (válido por 12 meses). Evitar ciclos de congelación/descongelación.
Envío	Bolsas de hielo
Tampon	IgG de conejo en solución salina tamponada con fosfato, pH 7,4, 150 mM de NaCl, 0,02 % de conservante de nuevo tipo N y 50 % de glicerol. Conservar a +4 °C a corto plazo. Conservar a -20 °C a largo plazo. Evitar el ciclo de congelación/descongelación.
Purificación	Purificación por afinidad

Aplicación

Relación de Dilución	WB 1:5000-1:50000,IHC 1:100-1:200,ICC/IF 1:100-1:200,FC 1:50-1:200
Peso Molecular	281kDa

Información del Antígeno

Nombre del Gen	FLNA
Nombres Alternativos	ABP-280; ABPX; actin binding protein 280; Alpha-filamin; filamin 1; filamin A, alpha; FLN1; FLNA; FMD; MNS; NHBP; Non-muscle filamin; OPD; OPD1;
ID del Gen	2316.0
ID SwissProt	P21333
Inmunógeno	Un péptido sintético de la filamina A humana

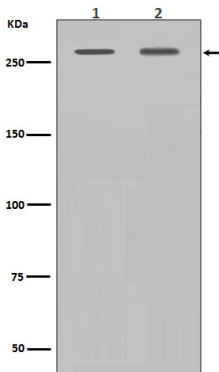
Antecedentes

Promueve la ramificación ortogonal de los filamentos de actina y los une a las glicoproteínas de membrana. Ancla diversas proteínas transmembrana al citoesqueleto de actina y sirve como andamiaje para una amplia gama de proteínas de señalización citoplasmática. La interacción con FLNA puede permitir la migración de neuroblastos desde la zona ventricular hacia la placa cortical. Ancla diversas proteínas transmembrana al citoesqueleto de actina y sirve como andamiaje para una amplia gama de proteínas de señalización citoplasmática. La interacción con FLNB puede permitir la migración de neuroblastos desde la zona ventricular hacia la placa cortical. Ancla la furina localizada en la superficie celular, modula su tasa de internalización y dirige su tráfico intracelular (por similitud). Participa en la cilogénesis. Participa en los contactos intercelulares y en la adhesión de las uniones durante el desarrollo de los vasos sanguíneos, el corazón y el cerebro. Participa en la morfología plaquetaria mediante la interacción con SYK, que regula la señalización de receptores que contienen ITAM y similares, lo que resulta en el mantenimiento de la organización del citoesqueleto plaquetario (por similitud). Durante el proceso de guía axonal, es necesario para el colapso del cono de crecimiento inducido por la estimulación neuronal mediada por SEMA3A (PubMed:25358863).

Área de Investigación

Biología celular

Datos de Imagen



Análisis de transferencia Western de la expresión de filamina A en (1) lisado de células NIH/3T3; (2) lisado de células Hela.