
Nombre del Producto: Anticuerpo monoclonal de conejo ETS1 (11S7)**Nº de Catálogo: AMRe10648**

Solo para uso en investigación.

Resumen

Descripción	Anticuerpo monoclonal de conejo recombinante
Huésped	Conejo
Aplicación	WB,IHC,IF-P
Reactividad	Humano, Ratón, Rata
Conjugación	No conjugado
Modificación	Sin modificar
Isotipo	IgG
Clonalidad	Monoclonal
Formato	Líquido
Concentración	0,25 mg/ml. La concentración de este producto puede variar según el lote.
Almacenamiento	Hacer alícuotas y almacenar a -20°C (válido por 12 meses). Evitar ciclos de congelación/descongelación.
Envío	Bolsas de hielo
Tampon	IgG de conejo en solución salina tamponada con fosfato, pH 7,4, 150 mM de NaCl, 0,02 % de conservante de nuevo tipo N y 50 % de glicerol. Conservar a +4 °C a corto plazo. Conservar a -20 °C a largo plazo. Evitar el ciclo de congelación/descongelación.
Purificación	Purificación por afinidad

Aplicación

Relación de Dilución	WB 1:500-1:2000,IHC 1:500-1:2000,IF-P 1:500-1:2000
Peso Molecular	50kDa

Información del Antígeno

Nombre del Gen	ETS1
Nombres Alternativos	C ets 1 protein; ETS 1; ETS1; ETS1 oncogene; EWSR2; Oncogene ETS1; P54; Protein C-ets-1;
ID del Gen	2113.0
ID SwissProt	P14921
Inmunógeno	Un péptido sintético de ETS1 humano

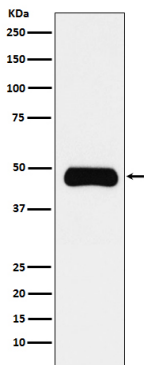
Antecedentes

Factor de transcripción. Controla directamente la expresión de genes de citocinas y quimiocinas en una amplia variedad de contextos celulares. Puede controlar la diferenciación, supervivencia y proliferación de las células linfoides. También puede regular la angiogénesis mediante la regulación de la expresión de genes que controlan la migración e invasión de células endoteliales.

Área de Investigación

Epigenética y señalización nuclear

Datos de Imagen



Análisis de transferencia Western de la expresión del receptor de insulina R en el lisado de células Daudi.