

**Nombre del Producto: Anticuerpo monoclonal de conejo ERG (10X14)****Nº de Catálogo: AMRe10587**

Solo para uso en investigación.

**Resumen**

<b>Descripción</b>	Anticuerpo monoclonal de conejo recombinante
<b>Huésped</b>	Conejo
<b>Aplicación</b>	WB,IHC,IF-P
<b>Reactividad</b>	Humano, Ratón
<b>Conjugación</b>	No conjugado
<b>Modificación</b>	Sin modificar
<b>Isotipo</b>	IgG
<b>Clonalidad</b>	Monoclonal
<b>Formato</b>	Líquido
<b>Concentración</b>	0,3 mg/ml. La concentración de este producto puede variar según el lote.
<b>Almacenamiento</b>	Hacer alícuotas y almacenar a -20°C (válido por 12 meses). Evitar ciclos de congelación/descongelación.
<b>Envío</b>	Bolsas de hielo
<b>Tampon</b>	IgG de conejo en solución salina tamponada con fosfato, pH 7,4, 150 mM de NaCl, 0,02 % de conservante de nuevo tipo N y 50 % de glicerol. Conservar a +4 °C a corto plazo. Conservar a -20 °C a largo plazo. Evitar el ciclo de congelación/descongelación.
<b>Purificación</b>	Purificación por afinidad

**Aplicación**

<b>Relación de Dilución</b>	WB 1:1000-1:5000,IHC 1:100-1:200,IF-P 1:100-1:200
<b>Peso Molecular</b>	54kDa

**Información del Antígeno**

<b>Nombre del Gen</b>	ERG
<b>Nombres Alternativos</b>	ERG;erg-3;p55;KCNH2;
<b>ID del Gen</b>	2078.0
<b>ID SwissProt</b>	P11308
<b>Inmunógeno</b>	Un péptido sintético de ERG humano

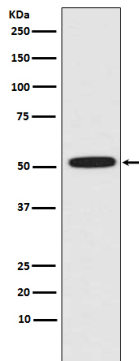
**Antecedentes**

Este gen codifica un miembro de la familia de factores de transcripción específicos de transformación de eritroblastos (ETS). Todos los miembros de esta familia son reguladores clave del desarrollo embrionario, la proliferación celular, la diferenciación, la angiogénesis, la inflamación y la apoptosis. La proteína codificada por este gen se expresa principalmente en el núcleo. Contiene un dominio de unión al ADN ETS y un dominio PNT (puntiagudo), implicado en la autoasociación de oncoproteínas quiméricas. Regulador transcripcional. Puede participar en la regulación transcripcional mediante el reclutamiento de la histona metiltransferasa SETDB1 y la posterior modificación de la estructura local de la cromatina.

## Área de Investigación

-

## Datos de Imagen



Análisis Western blot de la expresión de ERG en lisado de células HeLa.