

Nombre del Producto: Anticuerpo monoclonal de conejo ErbB2 (HER2) (4J7)**Nº de Catálogo: AMRe10568**

Solo para uso en investigación.

Resumen

Descripción	Anticuerpo monoclonal de conejo recombinante
Huésped	Conejo
Aplicación	WB,IHC,ICC/IF,FC,IP
Reactividad	Humano, Ratón, Rata
Conjugación	No conjugado
Modificación	Sin modificar
Isotipo	IgG
Clonalidad	Monoclonal
Formato	Líquido
Concentración	0,33 mg/ml. La concentración de este producto puede variar según el lote.
Almacenamiento	Hacer alícuotas y almacenar a -20°C (válido por 12 meses). Evitar ciclos de congelación/descongelación.
Envío	Bolsas de hielo
Tampon	IgG de conejo en solución salina tamponada con fosfato, pH 7,4, 150 mM de NaCl, 0,02 % de conservante de nuevo tipo N y 50 % de glicerol. Conservar a +4 °C a corto plazo. Conservar a -20 °C a largo plazo. Evitar el ciclo de congelación/descongelación.
Purificación	Purificación por afinidad

Aplicación

Relación de Dilución	WB 1:500-1:2000,IHC 1:500-1:2000,ICC/IF 1:100-1:200,FC 1:50-1:100,IP 1:20-1:50
Peso Molecular	138kDa

Información del Antígeno

Nombre del Gen	ERBB2
Nombres Alternativos	C-erbB-2; ErbB2; HER2, MLN 19; NEU; NEU proto-oncogene; NGL; Receptor protein-tyrosine kinase erbB-2;
ID del Gen	2064.0
ID SwissProt	P04626
Inmunógeno	Un péptido sintético de ErbB 2 humano

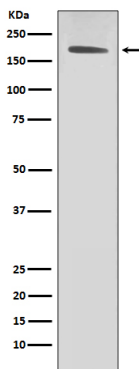
Antecedentes

Este gen codifica un miembro de la familia de receptores de tirosina quinasa del factor de crecimiento epidérmico (EGF). Esta proteína no posee un dominio de unión a ligando propio y, por lo tanto, no puede unirse a factores de crecimiento. Sin embargo, se une firmemente a otros miembros de la familia de receptores de EGF unidos a ligando para formar un heterodímero, estabilizando la unión del ligando y potenciando la activación mediada por quinasa de las vías de señalización posteriores, como las que involucran a la proteína quinasa activada por mitógenos y la fosfatidilinositol-3 quinasa. Proteína tirosina quinasa que forma parte de varios complejos receptores de la superficie celular, pero que aparentemente necesita un correceptor para la unión del ligando. Componente esencial de un complejo neuregulina-receptor, aunque las neuregulinas no interactúan con él por sí solas. GP30 es un ligando potencial para este receptor. Regula el crecimiento y la estabilización de los microtúbulos periféricos (MT). Tras la activación de ERBB2, la vía de señalización MEMO1-RHOA-DIAPH1 induce la fosforilación y, por consiguiente, la inhibición de GSK3B en la membrana celular. Esto impide la fosforilación de APC y CLASP2, lo que permite su asociación con la membrana celular. A su vez, la unión de APC a la membrana permite la localización de MACF1 en la membrana celular, lo cual es necesario para la captura y estabilización de los microtúbulos.

Área de Investigación

Cáncer

Datos de Imagen



Análisis de transferencia Western de la expresión de ErbB2 (HER2) en el lisado de células SKBR-3.