

**Nombre del Producto: Anticuerpo monoclonal de conejo EpCAM (15A7)****Nº de Catálogo: AMRe10506**

Solo para uso en investigación.

**Resumen**

<b>Descripción</b>	Anticuerpo monoclonal de conejo recombinante
<b>Huésped</b>	Conejo
<b>Aplicación</b>	WB,IHC,IF-P
<b>Reactividad</b>	Humano
<b>Conjugación</b>	No conjugado
<b>Modificación</b>	Sin modificar
<b>Isotipo</b>	IgG
<b>Clonalidad</b>	Monoclonal
<b>Formato</b>	Líquido
<b>Concentración</b>	0,28 mg/ml. La concentración de este producto puede variar según el lote.
<b>Almacenamiento</b>	Hacer alícuotas y almacenar a -20°C (válido por 12 meses). Evitar ciclos de congelación/descongelación.
<b>Envío</b>	Bolsas de hielo
<b>Tampon</b>	IgG de conejo en solución salina tamponada con fosfato, pH 7,4, 150 mM de NaCl, 0,02 % de conservante de nuevo tipo N y 50 % de glicerol. Conservar a +4 °C a corto plazo. Conservar a -20 °C a largo plazo. Evitar el ciclo de congelación/descongelación.
<b>Purificación</b>	Purificación por afinidad

**Aplicación**

<b>Relación de Dilución</b>	WB 1:1000-1:5000,IHC 1:100-1:200,IF-P 1:100-1:200
<b>Peso Molecular</b>	35kDa

**Información del Antígeno**

<b>Nombre del Gen</b>	EPCAM
<b>Nombres Alternativos</b>	Epithelial cell adhesion molecule; Ep-CAM; CO17A; CD326; Cell surface glycoprotein Trop-1; EGP; Epithelial glycoprotein 314; EGP314; hEGP314; KS 1/4 antigen; KSA;
<b>ID del Gen</b>	4072.0
<b>ID SwissProt</b>	P16422
<b>Inmunógeno</b>	Un péptido sintético de EpCAM humano

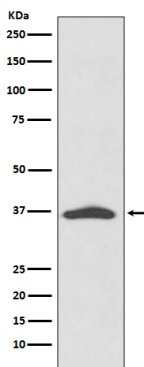
## Antecedentes

La molécula activadora y de adhesión de células epiteliales (EpCAM/CD326) es una glicoproteína transmembrana que media las adherencias homofílicas independientes del  $Ca_{24}$  en la superficie basolateral de la mayoría de las células epiteliales. Este antígeno se utiliza como diana para el tratamiento inmunoterapéutico de carcinomas humanos. Puede actuar como una molécula de interacción homofílica física entre las células epiteliales intestinales (CEI) y los linfocitos intraepiteliales (LIE) en el epitelio mucoso, proporcionando una barrera inmunológica como primera línea de defensa contra las infecciones mucosas. Participa en la proliferación y diferenciación de células madre embrionarias. Incrementa la expresión de FABP5, MYC y ciclinas A y E.

## Área de Investigación

Etiquetas y marcadores celulares

## Datos de Imagen



Análisis de transferencia Western de la expresión de EpCAM en lisado de células A431.