

Nombre del Producto: Anticuerpo monoclonal de conejo EBF1 (6I9)**Nº de Catálogo: AMRe10271**

Solo para uso en investigación.

Resumen

Descripción	Anticuerpo monoclonal de conejo recombinante
Huésped	Conejo
Aplicación	WB
Reactividad	Humano, Ratón, Rata
Conjugación	No conjugado
Modificación	Sin modificar
Isotipo	IgG
Clonalidad	Monoclonal
Formato	Líquido
Concentración	0,5 mg/ml. La concentración de este producto puede variar según el lote.
Almacenamiento	Hacer alícuotas y almacenar a -20°C (válido por 12 meses). Evitar ciclos de congelación/descongelación.
Envío	Bolsas de hielo
Tampon	IgG de conejo en solución salina tamponada con fosfato, pH 7,4, 150 mM de NaCl, 0,02 % de conservante de nuevo tipo N y 50 % de glicerol. Conservar a +4 °C a corto plazo. Conservar a -20 °C a largo plazo. Evitar el ciclo de congelación/descongelación.
Purificación	Purificación por afinidad

Aplicación

Relación de Dilución	WB 1:1000-1:5000
Peso Molecular	64kDa

Información del Antígeno

Nombre del Gen	EBF1
Nombres Alternativos	COE1; EBF; Ebf1; O/E 1; OE1; OLF1;
ID del Gen	1879.0
ID SwissProt	Q9UH73
Inmunógeno	Un péptido sintético del EBF1 humano

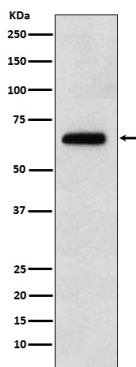
Antecedentes

Activador transcripcional que reconoce variaciones de la secuencia palindrómica 5'-ATTCCCNNGGGAATT-3'. Factor de transcripción pionero clave para la especificación y el compromiso de los linfocitos B (PubMed:27807034). Reconoce variaciones de la secuencia palindrómica 5'-ATTCCCNNGGGAATT-3'. Actúa en una red de factores de transcripción para activar genes específicos de los linfocitos B y reprimir genes asociados con destinos celulares alternativos. Por ejemplo, regula positivamente muchos genes específicos de los linfocitos B, como BCR o CD40, a la vez que reprime genes que dirigen a las células hacia linajes alternativos, como GATA3 y TCF7 para el linaje de los linfocitos T. Además de su función durante la linfopoyesis, controla el programa génico termogénico en los adipocitos durante el desarrollo y en respuesta al frío ambiental (por similitud).

Área de Investigación

-

Datos de Imagen



Análisis de transferencia Western de la expresión de EBF1 en lisado de células Raji.