

**Nombre del Producto: Anticuerpo monoclonal de conejo ciclina E1 (4X19)****Nº de Catálogo: AMRe09594**

Solo para uso en investigación.

**Resumen**

<b>Descripción</b>	Anticuerpo monoclonal de conejo recombinante
<b>Huésped</b>	Conejo
<b>Aplicación</b>	WB,IHC,ICC/IF,FC,IP
<b>Reactividad</b>	Humano
<b>Conjugación</b>	No conjugado
<b>Modificación</b>	Sin modificar
<b>Isotipo</b>	IgG
<b>Clonalidad</b>	Monoclonal
<b>Formato</b>	Líquido
<b>Concentración</b>	0,5 mg/ml. La concentración de este producto puede variar según el lote.
<b>Almacenamiento</b>	Hacer alícuotas y almacenar a -20°C (válido por 12 meses). Evitar ciclos de congelación/descongelación.
<b>Envío</b>	Bolsas de hielo
<b>Tampon</b>	IgG de conejo en solución salina tamponada con fosfato, pH 7,4, 150 mM de NaCl, 0,02 % de conservante de nuevo tipo N y 50 % de glicerol. Conservar a +4 °C a corto plazo. Conservar a -20 °C a largo plazo. Evitar el ciclo de congelación/descongelación.
<b>Purificación</b>	Purificación por afinidad

**Aplicación**

<b>Relación de Dilución</b>	WB 1:500-1:2000,IHC 1:200-1:2000,ICC/IF 1:100-1:500,FC 1:20-1:50,IP 1:20-1:50
<b>Peso Molecular</b>	47kDa

**Información del Antígeno**

<b>Nombre del Gen</b>	CCNE1
<b>Nombres Alternativos</b>	CCNE; CCNE1; cyclin E1; cyclin Es; cyclin Et; G1/S-specific cyclin-E1
<b>ID del Gen</b>	898.0
<b>ID SwissProt</b>	P24864
<b>Inmunógeno</b>	Un péptido sintético de ciclina E1 humana

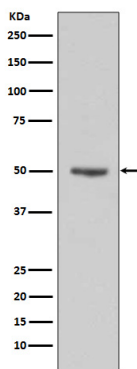
**Antecedentes**

Esencial para el control del ciclo celular en la transición G1/S (inicio). Miembro de la familia de las ciclinas, altamente conservadas, cuyos miembros se caracterizan por una drástica periodicidad en la abundancia de proteínas a lo largo del ciclo celular. Las ciclinas funcionan como reguladoras de las quinasas CDK. Esencial para el control del ciclo celular en la transición G1/S (inicio).

## Área de Investigación

Biología celular

## Datos de Imagen



Análisis de transferencia Western de la expresión de ciclina E1 en lisados de células HeLa.