

**Nombre del Producto: Anticuerpo monoclonal de conejo CRMP2 (8S4)****Nº de Catálogo: AMRe09412**

Solo para uso en investigación.

**Resumen**

<b>Descripción</b>	Anticuerpo monoclonal de conejo recombinante
<b>Huésped</b>	Conejo
<b>Aplicación</b>	WB,IHC,ICC/IF,FC,IP
<b>Reactividad</b>	Humano, Ratón, Rata
<b>Conjugación</b>	No conjugado
<b>Modificación</b>	Sin modificar
<b>Isotipo</b>	IgG
<b>Clonalidad</b>	Monoclonal
<b>Formato</b>	Líquido
<b>Concentración</b>	0,5 mg/ml. La concentración de este producto puede variar según el lote.
<b>Almacenamiento</b>	Hacer alícuotas y almacenar a -20°C (válido por 12 meses). Evitar ciclos de congelación/descongelación.
<b>Envío</b>	Bolsas de hielo
<b>Tampon</b>	IgG de conejo en solución salina tamponada con fosfato, pH 7,4, 150 mM de NaCl, 0,02 % de conservante de nuevo tipo N y 50 % de glicerol. Conservar a +4 °C a corto plazo. Conservar a -20 °C a largo plazo. Evitar el ciclo de congelación/descongelación.
<b>Purificación</b>	Purificación por afinidad

**Aplicación**

<b>Relación de Dilución</b>	WB 1:2000-1:20000,IHC 1:200-1:1000,ICC/IF 1:50-1:100,FC 1:20-1:100,IP 1:10-1:100
<b>Peso Molecular</b>	62kDa

**Información del Antígeno**

<b>Nombre del Gen</b>	DPYSL2
<b>Nombres Alternativos</b>	DRP2; CRMP-2; N2A3; Unc-33-like phosphoprotein 2; ULIP-2; DPYSL2; CRMP2; ULIP2; Musunc33; TOAD64;
<b>ID del Gen</b>	1808.0
<b>ID SwissProt</b>	Q16555
<b>Inmunógeno</b>	Un péptido sintético de CRMP2 humano

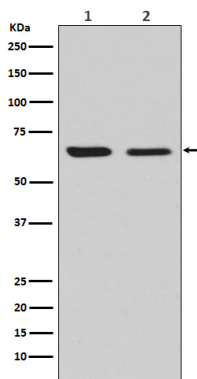
## Antecedentes

Necesario para la señalización de las semaforinas de clase 3 y la posterior remodelación del citoesqueleto. Participa en la guía axonal, el colapso del cono de crecimiento neuronal y la migración celular. Participa en el desarrollo y la polaridad neuronal, así como en el crecimiento y la guía axonal, el colapso del cono de crecimiento neuronal y la migración celular. Necesario para la señalización de las semaforinas de clase 3 y la posterior remodelación del citoesqueleto. Puede participar en la endocitosis.

## Área de Investigación

Guía axonal;

## Datos de Imagen



Análisis de transferencia Western de la expresión de CRMP2 en (1) lisado de células U87-MG; (2) lisado de células NIH/3T3.