

Nombre del Producto: Anticuerpo monoclonal de conejo CPT2 (2S12)**Nº de Catálogo: AMRe09334**

Solo para uso en investigación.

Resumen

Descripción	Anticuerpo monoclonal de conejo recombinante
Huésped	Conejo
Aplicación	WB,IHC,ICC/IF
Reactividad	Humano, Ratón, Rata
Conjugación	No conjugado
Modificación	Sin modificar
Isotipo	IgG
Clonalidad	Monoclonal
Formato	Líquido
Concentración	0,5 mg/ml. La concentración de este producto puede variar según el lote.
Almacenamiento	Hacer alícuotas y almacenar a -20°C (válido por 12 meses). Evitar ciclos de congelación/descongelación.
Envío	Bolsas de hielo
Tampon	IgG de conejo en solución salina tamponada con fosfato, pH 7,4, 150 mM de NaCl, 0,02 % de conservante de nuevo tipo N y 50 % de glicerol. Conservar a +4 °C a corto plazo. Conservar a -20 °C a largo plazo. Evitar el ciclo de congelación/descongelación.
Purificación	Purificación por afinidad

Aplicación

Relación de Dilución	WB 1:1000-1:5000,IHC 1:50-1:100,ICC/IF 1:50-1:100
Peso Molecular	74kDa

Información del Antígeno

Nombre del Gen	CPT2
Nombres Alternativos	CPT1; CPT2; IIAE4; CPTASE;
ID del Gen	1376.0
ID SwissProt	P23786
Inmunógeno	Un péptido sintético de CPT2 humano

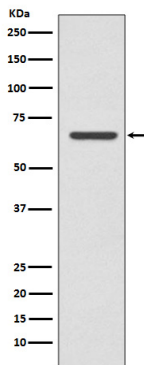
Antecedentes

La proteína codificada por este gen es una proteína nuclear que se transporta a la membrana interna mitocondrial. Junto con la carnitina palmitoiltransferasa I, oxida los ácidos grasos de cadena larga en la mitocondria. Los defectos en este gen se asocian con trastornos de la oxidación mitocondrial de ácidos grasos de cadena larga (AGCL). Participa en la síntesis intramitocondrial de acilcarnitinas a partir de metabolitos de acil-CoA acumulados (PubMed:20538056, PubMed:24780397). Reconvierte las acilcarnitinas en sus respectivos ésteres de acil-CoA, que posteriormente pueden experimentar betaoxidación, un paso esencial para la captación mitocondrial de ácidos grasos de cadena larga y su posterior betaoxidación en la mitocondria. Activo con ésteres de acil-CoA de cadena media (C8-C12) y larga (C14-C18) (PubMed:20538056).

Área de Investigación

-

Datos de Imagen



Análisis de transferencia Western de la expresión de CPT2 en el lisado de células MCF-7.