
Nombre del Producto: Anticuerpo monoclonal de conejo Cdc25C (11W11)**Nº de Catálogo: AMRe08507**

Solo para uso en investigación.

Resumen

Descripción	Anticuerpo monoclonal de conejo recombinante
Huésped	Conejo
Aplicación	WB
Reactividad	Humano
Conjugación	No conjugado
Modificación	Sin modificar
Isotipo	IgG
Clonalidad	Monoclonal
Formato	Líquido
Concentración	0,3 mg/ml. La concentración de este producto puede variar según el lote.
Almacenamiento	Hacer alícuotas y almacenar a -20°C (válido por 12 meses). Evitar ciclos de congelación/descongelación.
Envío	Bolsas de hielo
Tampon	IgG de conejo en solución salina tamponada con fosfato, pH 7,4, 150 mM de NaCl, 0,02 % de conservante de nuevo tipo N y 50 % de glicerol. Conservar a +4 °C a corto plazo. Conservar a -20 °C a largo plazo. Evitar el ciclo de congelación/descongelación.
Purificación	Purificación por afinidad

Aplicación

Relación de Dilución	WB 1:1000-1:5000
Peso Molecular	53kDa

Información del Antígeno

Nombre del Gen	CDC25C
Nombres Alternativos	CDC25; CDC25C; Cell division cycle 25 homolog C; MPIP3; PPP1R60;
ID del Gen	995.0
ID SwissProt	P30307
Inmunógeno	Un péptido sintético de Cdc25C humano

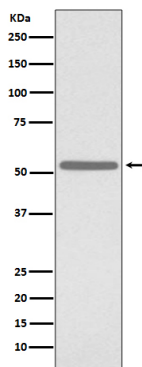
Antecedentes

Actúa como inductor dosis-dependiente en el control mitótico. Es una tirosina proteína fosfatasa necesaria para la progresión del ciclo celular. Desfosforila directamente la CDK1 y activa su actividad quinasa. Actúa como inductor dosis-dependiente en el control mitótico. La tirosina proteína fosfatasa es necesaria para la progresión del ciclo celular. Cuando se fosforila, es muy eficaz para activar las células G2 en la profase. Desfosforila directamente la CDK1 y activa su actividad quinasa.

Área de Investigación

Biología celular

Datos de Imagen



Análisis de transferencia Western de la expresión de Cdc25C en el lisado de células K562.