

Nombre del Producto: Anticuerpo monoclonal de conejo CD34**Nº de Catálogo: AMRe08372**

Solo para uso en investigación.

Resumen

Descripción	Anticuerpo monoclonal de conejo recombinante
Huésped	Conejo
Aplicación	WB,IHC,ICC/IF,IP
Reactividad	Humano, Ratón, Rata
Conjugación	No conjugado
Modificación	Sin modificar
Isotipo	IgG
Clonalidad	Monoclonal
Formato	Líquido
Concentración	0,3 mg/ml. La concentración de este producto puede variar según el lote.
Almacenamiento	Hacer alícuotas y almacenar a -20°C (válido por 12 meses). Evitar ciclos de congelación/descongelación.
Envío	Bolsas de hielo
Tampon	IgG de conejo en solución salina tamponada con fosfato, pH 7,4, 150 mM de NaCl, 0,02 % de conservante de nuevo tipo N y 50 % de glicerol. Conservar a +4 °C a corto plazo. Conservar a -20 °C a largo plazo. Evitar el ciclo de congelación/descongelación.
Purificación	Purificación por afinidad

Aplicación

Relación de Dilución	WB 1:1000-1:5000,IHC 1:1000-1:5000,ICC/IF 1:100-1:200,IP 1:20-1:50
Peso Molecular	41kDa

Información del Antígeno

Nombre del Gen	CD34
Nombres Alternativos	Hematopoietic progenitor cell antigen CD34; CD34
ID del Gen	947.0
ID SwissProt	P28906
Inmunógeno	Un péptido sintético del CD34 humano

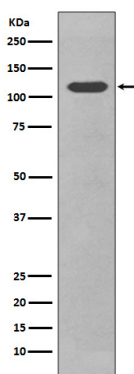
Antecedentes

Posible molécula de adhesión con un papel en la hematopoyesis temprana al mediar la unión de células madre a la matriz extracelular de la médula ósea o directamente a las células del estroma. Podría actuar como un andamio para la unión de glicanos específicos de linaje, permitiendo que las células madre se unan a lectinas expresadas por células del estroma u otros componentes de la médula. Presenta ligandos de carbohidratos a las selectinas. Posible molécula de adhesión con un papel en la hematopoyesis temprana al mediar la unión de células madre a la matriz extracelular de la médula ósea o directamente a las células del estroma. Podría actuar como un andamio para la unión de glicanos específicos de linaje, permitiendo que las células madre se unan a lectinas expresadas por células del estroma u otros componentes de la médula. Presenta ligandos de carbohidratos a las selectinas.

Área de Investigación

Moléculas de adhesión celular (CAM); linaje de células hematopoyéticas;

Datos de Imagen



Análisis de transferencia Western de CD34 en la expresión del lisado de células NIH/3T3.