

**Nombre del Producto: Anticuerpo monoclonal de conejo CD33 (18N8)****Nº de Catálogo: AMRe08370**

Solo para uso en investigación.

**Resumen**

<b>Descripción</b>	Anticuerpo monoclonal de conejo recombinante
<b>Huésped</b>	Conejo
<b>Aplicación</b>	WB,IHC,ICC/IF,IP
<b>Reactividad</b>	Humano
<b>Conjugación</b>	No conjugado
<b>Modificación</b>	Sin modificar
<b>Isotipo</b>	IgG
<b>Clonalidad</b>	Monoclonal
<b>Formato</b>	Líquido
<b>Concentración</b>	0,5 mg/ml. La concentración de este producto puede variar según el lote.
<b>Almacenamiento</b>	Hacer alícuotas y almacenar a -20°C (válido por 12 meses). Evitar ciclos de congelación/descongelación.
<b>Envío</b>	Bolsas de hielo
<b>Tampon</b>	IgG de conejo en solución salina tamponada con fosfato, pH 7,4, 150 mM de NaCl, 0,02 % de conservante de nuevo tipo N y 50 % de glicerol. Conservar a +4 °C a corto plazo. Conservar a -20 °C a largo plazo. Evitar el ciclo de congelación/descongelación.
<b>Purificación</b>	Purificación por afinidad

**Aplicación**

<b>Relación de Dilución</b>	WB 1:500-1:2000,IHC 1:100-1:200,ICC/IF 1:20-1:50,IP 1:20-1:50
<b>Peso Molecular</b>	40kDa

**Información del Antígeno**

<b>Nombre del Gen</b>	CD33
<b>Nombres Alternativos</b>	CD33; gp67; My9; p67; SIGLEC3;
<b>ID del Gen</b>	945.0
<b>ID SwissProt</b>	P20138
<b>Inmunógeno</b>	Un péptido sintético del CD33 humano

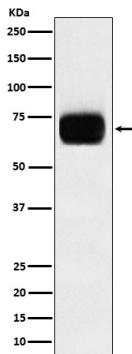
**Antecedentes**

Molécula de adhesión putativa de células derivadas de mielomonocíticos que media la unión celular dependiente del ácido siálico. Se une preferentemente al ácido siálico con enlaces alfa-2,6. Lectina similar a inmunoglobulina que se une al ácido siálico (Siglec), que interviene en la mediación de las interacciones intercelulares y en el mantenimiento de las células inmunitarias en estado de reposo (PubMed:10611343, PubMed:15597323, PubMed:11320212). Reconoce y se une preferentemente a los glicanos portadores de ácido siálico con enlaces alfa-2,3 y, con mayor avidez, a los glicanos con enlaces alfa-2,6 (PubMed:7718872). Tras la unión de ligandos como C1q o glicoproteínas sialiladas, dos motivos inhibidores inmunorreceptores basados en tirosina (ITIM) ubicados en la cola citoplasmática de CD33 son fosforilados por quinasas similares a Src, como LCK (PubMed:28325905, PubMed:10887109). Estas fosforilaciones proporcionan sitios de acoplamiento para el reclutamiento y la activación de las fosfatasa de proteína tirosina PTPN6/SHP-1 y PTPN11/SHP-2 (PubMed:10556798, PubMed:10206955, PubMed:10887109). A su vez, estas fosfatasa regulan las vías de señalización descendentes mediante la desfosforilación de moléculas de señalización (PubMed:10206955, PubMed:10887109). Uno de los efectos represores del CD33 sobre la activación de los monocitos requiere la fosfoinosítido 3-quinasa/PI3K (PubMed:15597323).

## Área de Investigación

Linaje de células hematopoyéticas;

## Datos de Imagen



Análisis de transferencia Western de la expresión de CD33 en el lisado de células THP1.