

Nombre del Producto: Anticuerpo monoclonal de conejo CD24 (11S3)**Nº de Catálogo: AMRe08300**

Solo para uso en investigación.

Resumen

Descripción	Anticuerpo monoclonal de conejo recombinante
Huésped	Conejo
Aplicación	WB,IP
Reactividad	Humano
Conjugación	No conjugado
Modificación	Sin modificar
Isotipo	IgG
Clonalidad	Monoclonal
Formato	Líquido
Concentración	0,5 mg/ml. La concentración de este producto puede variar según el lote.
Almacenamiento	Hacer alícuotas y almacenar a -20°C (válido por 12 meses). Evitar ciclos de congelación/descongelación.
Envío	Bolsas de hielo
Tampon	IgG de conejo en solución salina tamponada con fosfato, pH 7,4, 150 mM de NaCl, 0,02 % de conservante de nuevo tipo N y 50 % de glicerol. Conservar a +4 °C a corto plazo. Conservar a -20 °C a largo plazo. Evitar el ciclo de congelación/descongelación.
Purificación	Purificación por afinidad

Aplicación

Relación de Dilución	WB 1:1000-1:5000,IP 1:10-1:100
Peso Molecular	8kDa

Información del Antígeno

Nombre del Gen	CD24
Nombres Alternativos	CD24; CD24 antigen; CD24A; HAS; Signal transducer CD24;
ID del Gen	100133941.0
ID SwissProt	P25063
Inmunógeno	Un péptido sintético de CD24 humano

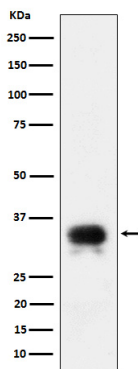
Antecedentes

Modula las respuestas de activación de las células B. La señalización podría ser desencadenada por la unión de un ligando similar a la lectina a los carbohidratos CD24 y transducida por la liberación de segundos mensajeros derivados del anclaje GPI. Promueve la proliferación dependiente de AG de las células B y previene su diferenciación terminal en células formadoras de anticuerpos. Puede tener un papel fundamental en la diferenciación celular de diferentes tipos celulares. La señalización podría ser desencadenada por la unión de un ligando similar a la lectina a los carbohidratos CD24 y transducida por la liberación de segundos mensajeros derivados del anclaje GPI. Modula las respuestas de activación de las células B. Promueve la proliferación dependiente de AG de las células B y previene su diferenciación terminal en células formadoras de anticuerpos (PubMed:11313396). En asociación con SIGLEC10 puede estar involucrado en la supresión selectiva de la respuesta inmune a patrones moleculares asociados al peligro (DAMP) como HMGB1, HSP70 y HSP90. Desempeña un papel en el control de la autoinmunidad (por similitud).

Área de Investigación

Neurociencia; Marcador de tipo celular; Marcador de células madre neurales; Inmunología; Inmunidad adaptativa; Linfocitos B; CD; Células madre; Progenitores hematopoyéticos; Células madre hematopoyéticas; Linaje humano negativo; Linaje linfoide B; Linaje linfocítico; Linaje linfocítico T; Mieloide; Linaje de células dendríticas; Linaje monocítico; Linaje de neutrófilos; Linaje eritrocítico; Cáncer; Biomarcadores tumorales; Antígenos tumorales; Metabolismo del cáncer; Respuesta a la hipoxia; Proceso metabólico celular; Metabolismo; Vías y procesos; Procesos metabólicos; Hipoxia

Datos de Imagen



Análisis de transferencia Western de la expresión de CD24 en lisado de células SH-SY5Y.