

**Nombre del Producto: Anticuerpo monoclonal de conejo CD23 (17L19)****Nº de Catálogo: AMRe08292**

Solo para uso en investigación.

**Resumen**

<b>Descripción</b>	Anticuerpo monoclonal de conejo recombinante
<b>Huésped</b>	Conejo
<b>Aplicación</b>	WB,IHC,FC,IF-P
<b>Reactividad</b>	Humano
<b>Conjugación</b>	No conjugado
<b>Modificación</b>	Sin modificar
<b>Isotipo</b>	IgG
<b>Clonalidad</b>	Monoclonal
<b>Formato</b>	Líquido
<b>Concentración</b>	0,23 mg/ml. La concentración de este producto puede variar según el lote.
<b>Almacenamiento</b>	Hacer alícuotas y almacenar a -20°C (válido por 12 meses). Evitar ciclos de congelación/descongelación.
<b>Envío</b>	Bolsas de hielo
<b>Tampon</b>	IgG de conejo en solución salina tamponada con fosfato, pH 7,4, 150 mM de NaCl, 0,02 % de conservante de nuevo tipo N y 50 % de glicerol. Conservar a +4 °C a corto plazo. Conservar a -20 °C a largo plazo. Evitar el ciclo de congelación/descongelación.
<b>Purificación</b>	Purificación por afinidad

**Aplicación**

<b>Relación de Dilución</b>	WB 1:500-1:2000,IHC 1:100-1:200,FC 1:20-1:50,IF-P 1:100-1:200
<b>Peso Molecular</b>	36kDa

**Información del Antígeno**

<b>Nombre del Gen</b>	FCER2
<b>Nombres Alternativos</b>	CD23; FCE2; CD23A; IGEBF; CLEC4J; FCER2;
<b>ID del Gen</b>	2208.0
<b>ID SwissProt</b>	P06734
<b>Inmunógeno</b>	Un péptido sintético del CD23 humano

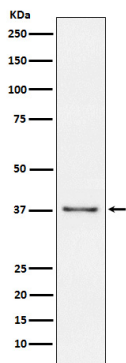
**Antecedentes**

Este receptor desempeña funciones esenciales en la regulación de la producción de IgE y en la diferenciación de los linfocitos B (es un antígeno específico de los linfocitos B). Receptor de baja afinidad para la inmunoglobulina E (IgE) y CR2/CD21. Desempeña funciones esenciales en la regulación de la producción de IgE y en la diferenciación de los linfocitos B (es un antígeno específico de los linfocitos B).

## Área de Investigación

Inmunología

## Datos de Imagen



Análisis de transferencia Western de la expresión de CD23 en lisado de células Raji.