

**Nombre del Producto: Anticuerpo monoclonal de conejo CD20 (1818)****Nº de Catálogo: AMRe08269**

Solo para uso en investigación.

**Resumen**

<b>Descripción</b>	Anticuerpo monoclonal de conejo recombinante
<b>Huésped</b>	Conejo
<b>Aplicación</b>	WB,IHC,ICC/IF,FC,IP,IF-P
<b>Reactividad</b>	Humano
<b>Conjugación</b>	No conjugado
<b>Modificación</b>	Sin modificar
<b>Isotipo</b>	IgG
<b>Clonalidad</b>	Monoclonal
<b>Formato</b>	Líquido
<b>Concentración</b>	0,3 mg/ml. La concentración de este producto puede variar según el lote.
<b>Almacenamiento</b>	Hacer alícuotas y almacenar a -20°C (válido por 12 meses). Evitar ciclos de congelación/descongelación.
<b>Envío</b>	Bolsas de hielo
<b>Tampon</b>	Se suministra en 50 mM de Tris-glicina (pH 7,4), 0,15 M de NaCl, 40 % de glicerol, 0,01 % de conservante de nuevo tipo N y 0,05 % de proteína protectora.
<b>Purificación</b>	Purificación por afinidad

**Aplicación**

<b>Relación de Dilución</b>	WB 1:1000-1:5000,IHC 1:50-1:200,ICC/IF 1:10-1:50,FC 1:100-1:200,IP 1:20-1:50,IF-P 1:50-1:200
<b>Peso Molecular</b>	33kDa

**Información del Antígeno**

<b>Nombre del Gen</b>	MS4A1
<b>Nombres Alternativos</b>	B1; S7; Bp35; CD20; MS4A2; LEU-16; MS4A1
<b>ID del Gen</b>	931.0
<b>ID SwissProt</b>	P11836
<b>Inmunógeno</b>	Un péptido sintético del CD20 humano

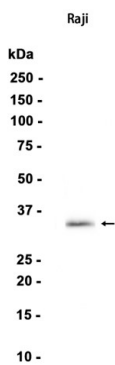
**Antecedentes**

Esta proteína podría participar en la regulación de la activación y proliferación de linfocitos B. CD20 (MS4A1, dominios transmembrana de 4, subfamilia A, miembro 1) pertenece a la familia de genes transmembrana 4A. Los miembros de esta emergente familia de proteínas se caracterizan por características estructurales comunes y límites de empalme intrón/exón similares, y muestran patrones de expresión únicos entre células hematopoyéticas y tejidos no linfoides. Proteína de membrana específica de linfocitos B que participa en la regulación del influjo de calcio celular necesario para el desarrollo, la diferenciación y la activación de los linfocitos B (PubMed:3925015, PubMed:7684739, PubMed:12920111). Funciona como un componente del canal de calcio operado por depósito (SOC) que promueve la entrada de calcio después de la activación por el receptor de células B/BCR (PubMed:7684739, PubMed:12920111, PubMed:18474602).

## Área de Investigación

Inmunología; Inmunidad adaptativa; Linfocitos B; CD; Células madre; Progenitores hematopoyéticos; Células madre hematopoyéticas; Linaje humano negativo; Cáncer; Inmunología tumoral; Antígenos asociados a tumores; Neurociencia

## Datos de Imagen



Análisis de transferencia Western de extractos de células Raji utilizando RM4178 a 1:1000.