

---

**Nombre del Producto: Anticuerpo monoclonal de conejo CD162 (5S17)****Nº de Catálogo: AMRe08238**

Solo para uso en investigación.

**Resumen**

<b>Descripción</b>	Anticuerpo monoclonal de conejo recombinante
<b>Huésped</b>	Conejo
<b>Aplicación</b>	WB
<b>Reactividad</b>	Humano
<b>Conjugación</b>	No conjugado
<b>Modificación</b>	Sin modificar
<b>Isotipo</b>	IgG
<b>Clonalidad</b>	Monoclonal
<b>Formato</b>	Líquido
<b>Concentración</b>	0,5 mg/ml. La concentración de este producto puede variar según el lote.
<b>Almacenamiento</b>	Hacer alícuotas y almacenar a -20°C (válido por 12 meses). Evitar ciclos de congelación/descongelación.
<b>Envío</b>	Bolsas de hielo
<b>Tampon</b>	IgG de conejo en solución salina tamponada con fosfato, pH 7,4, 150 mM de NaCl, 0,02 % de conservante de nuevo tipo N y 50 % de glicerol. Conservar a +4 °C a corto plazo. Conservar a -20 °C a largo plazo. Evitar el ciclo de congelación/descongelación.
<b>Purificación</b>	Purificación por afinidad

**Aplicación**

<b>Relación de Dilución</b>	WB 1:500-1:2000
<b>Peso Molecular</b>	43kDa

**Información del Antígeno**

<b>Nombre del Gen</b>	SELPLG
<b>Nombres Alternativos</b>	CD162; CLA; PSGL1; SELPLG;
<b>ID del Gen</b>	6404.0
<b>ID SwissProt</b>	Q14242
<b>Inmunógeno</b>	Un péptido sintético del CD162 humano

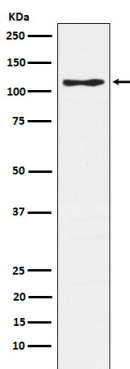
**Antecedentes**

Un proteoglicano tipo SLe(x) que, mediante interacciones de alta afinidad y dependientes del calcio con las selectinas E, P y L, media el rápido desplazamiento de los leucocitos sobre las superficies vasculares durante las etapas iniciales de la inflamación. Es crucial para la captura inicial de leucocitos.

## Área de Investigación

Moléculas de adhesión celular (CAM);

## Datos de Imagen



Análisis de transferencia Western de la expresión de CD162 en lisado de células Jurkat.