

**Nombre del Producto: Anticuerpo monoclonal de conejo CD16 (5E1)****Nº de Catálogo: AMRe08233**

Solo para uso en investigación.

**Resumen**

<b>Descripción</b>	Anticuerpo monoclonal de conejo recombinante
<b>Huésped</b>	Conejo
<b>Aplicación</b>	WB, ICC/IF
<b>Reactividad</b>	Humano, Rata
<b>Conjugación</b>	No conjugado
<b>Modificación</b>	Sin modificar
<b>Isotipo</b>	IgG
<b>Clonalidad</b>	Monoclonal
<b>Formato</b>	Líquido
<b>Concentración</b>	0,5 mg/ml. La concentración de este producto puede variar según el lote.
<b>Almacenamiento</b>	Hacer alícuotas y almacenar a -20°C (válido por 12 meses). Evitar ciclos de congelación/descongelación.
<b>Envío</b>	Bolsas de hielo
<b>Tampon</b>	IgG de conejo en solución salina tamponada con fosfato, pH 7,4, 150 mM de NaCl, 0,02 % de conservante de nuevo tipo N y 50 % de glicerol. Conservar a +4 °C a corto plazo. Conservar a -20 °C a largo plazo. Evitar el ciclo de congelación/descongelación.
<b>Purificación</b>	Purificación por afinidad

**Aplicación**

<b>Relación de Dilución</b>	WB 1:500-1:2000, ICC/IF 1:20-1:100
<b>Peso Molecular</b>	29kDa

**Información del Antígeno**

<b>Nombre del Gen</b>	FCGR3A
<b>Nombres Alternativos</b>	IGFR3; CD16; CD16a; IMD20;
<b>ID del Gen</b>	2214.0
<b>ID SwissProt</b>	P08637
<b>Inmunógeno</b>	Proteína recombinante del CD16 humano

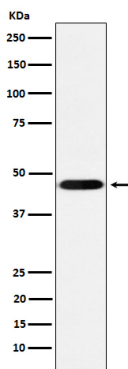
**Antecedentes**

Receptor de la región Fc de la IgG. Se une a la IgG complejada o agregada, así como a la IgG monomérica. Media la citotoxicidad celular dependiente de anticuerpos (CCDA) y otras respuestas dependientes de anticuerpos, como la fagocitosis.

### Área de Investigación

Inmunología; Marcadores de tipo celular; CD; Células NK; Células madre; Progenitores hematopoyéticos; Células madre hematopoyéticas; Linaje humano negativo; Linfoide; Linaje de células NK; Mieloide; Linaje monocítico; Linaje de neutrófilos

### Datos de Imagen



Análisis de transferencia Western de la expresión de CD16 en lisado de células THP-1.