

**Nombre del Producto: Anticuerpo monoclonal de conejo CD11b (6H15)****Nº de Catálogo: AMRe08195**

Solo para uso en investigación.

**Resumen**

<b>Descripción</b>	Anticuerpo monoclonal de conejo recombinante
<b>Huésped</b>	Conejo
<b>Aplicación</b>	WB,IHC,IF-P
<b>Reactividad</b>	Humano, Ratón, Rata
<b>Conjugación</b>	No conjugado
<b>Modificación</b>	Sin modificar
<b>Isotipo</b>	IgG
<b>Clonalidad</b>	Monoclonal
<b>Formato</b>	Líquido
<b>Concentración</b>	0,5 mg/ml. La concentración de este producto puede variar según el lote.
<b>Almacenamiento</b>	Hacer alícuotas y almacenar a -20°C (válido por 12 meses). Evitar ciclos de congelación/descongelación.
<b>Envío</b>	Bolsas de hielo
<b>Tampon</b>	IgG de conejo en solución salina tamponada con fosfato, pH 7,4, 150 mM de NaCl, 0,02 % de conservante de nuevo tipo N y 50 % de glicerol. Conservar a +4 °C a corto plazo. Conservar a -20 °C a largo plazo. Evitar el ciclo de congelación/descongelación.
<b>Purificación</b>	Purificación por afinidad

**Aplicación**

<b>Relación de Dilución</b>	WB 1:500-1:2000,IHC 1:500-1:2000,IF-P 1:500-1:2000
<b>Peso Molecular</b>	127kDa

**Información del Antígeno**

<b>Nombre del Gen</b>	ITGAM
<b>Nombres Alternativos</b>	CR3A; MO1A; CD11B; MAC-1; MAC1A; SLEB6;ITGAM
<b>ID del Gen</b>	3684.0
<b>ID SwissProt</b>	P11215
<b>Inmunógeno</b>	Un péptido sintético de CD11b humano

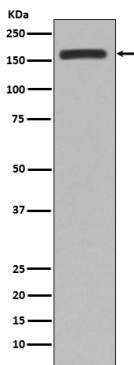
**Antecedentes**

ITGAM, también denominada CD11B y CR3A, pertenece a la familia de la cadena alfa de las integrinas. Participa en diversas interacciones adhesivas de monocitos, macrófagos y granulocitos, así como en la mediación de la captación de partículas recubiertas de complemento. ITGAM es idéntica a CR-3, el receptor del fragmento iC3b del tercer componente del complemento. Probablemente reconoce el péptido R-G-D en C3b. La integrina ITGAM/ITGB2 participa en diversas interacciones adhesivas de monocitos, macrófagos y granulocitos, así como en la mediación de la captación de partículas recubiertas de complemento y patógenos (PubMed:9558116, PubMed:20008295). Es idéntica a CR-3, el receptor del fragmento iC3b del tercer componente del complemento. Probablemente reconoce el péptido R-G-D en C3b. La integrina ITGAM/ITGB2 también es un receptor para el fibrinógeno, el factor X y la ICAM1. Reconoce los péptidos P1 y P2 de la cadena gamma del fibrinógeno. Regula la migración de neutrófilos (PubMed:28807980). En asociación con la subunidad beta ITGB2/CD18, es necesaria para la activación mediada por CD177-PRTN3 de neutrófilos activados por TNF (PubMed:21193407). Puede regular la apoptosis inducida por fagocitosis en neutrófilos extravasados (por similitud). Puede participar en el desarrollo de mastocitos (por similitud). Es necesaria junto con TYROBP/DAP12 en la microglía para controlar la producción de iones superóxido microgliales que promueven la apoptosis neuronal que ocurre durante el desarrollo cerebral (por similitud).

## Área de Investigación

Moléculas de adhesión celular (CAM); Linaje de células hematopoyéticas; Migración transendotelial de leucocitos; Regula la actina y el citoesqueleto;

## Datos de Imagen



Análisis de transferencia Western de la expresión de CD11b en el lisado de células RAW264.7.