

**Nombre del Producto: Anticuerpo monoclonal de conejo CCL23 (3Y14)****Nº de Catálogo: AMRe08139**

Solo para uso en investigación.

**Resumen**

<b>Descripción</b>	Anticuerpo monoclonal de conejo recombinante
<b>Huésped</b>	Conejo
<b>Aplicación</b>	WB,IHC,IF-P
<b>Reactividad</b>	Humano
<b>Conjugación</b>	No conjugado
<b>Modificación</b>	Sin modificar
<b>Isotipo</b>	IgG
<b>Clonalidad</b>	Monoclonal
<b>Formato</b>	Líquido
<b>Concentración</b>	0,5 mg/ml. La concentración de este producto puede variar según el lote.
<b>Almacenamiento</b>	Hacer alícuotas y almacenar a -20°C (válido por 12 meses). Evitar ciclos de congelación/descongelación.
<b>Envío</b>	Bolsas de hielo
<b>Tampon</b>	IgG de conejo en solución salina tamponada con fosfato, pH 7,4, 150 mM de NaCl, 0,02 % de conservante de nuevo tipo N y 50 % de glicerol. Conservar a +4 °C a corto plazo. Conservar a -20 °C a largo plazo. Evitar el ciclo de congelación/descongelación.
<b>Purificación</b>	Purificación por afinidad

**Aplicación**

<b>Relación de Dilución</b>	WB 1:1000-1:5000,IHC 1:50-1:100,IF-P 1:50-1:100
<b>Peso Molecular</b>	13kDa

**Información del Antígeno**

<b>Nombre del Gen</b>	CCL23
<b>Nombres Alternativos</b>	CCL23; CKB8; Hmrp-2a; MIP3; MPIF1; SCYA23;
<b>ID del Gen</b>	6368.0
<b>ID SwissProt</b>	P55773
<b>Inmunógeno</b>	Un péptido sintético de CCL23 humano

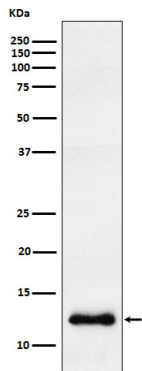
**Antecedentes**

Muestra actividad quimiotáctica para monocitos, linfocitos T en reposo y neutrófilos, pero no para linfocitos activados. Inhibe la proliferación de células progenitoras mieloides en ensayos de formación de colonias. Esta proteína puede unirse a la heparina. Se une a CCR1. CCL23(19-99), CCL23(22-99), CCL23(27-99), CCL23(30-99) son quimioatrayentes más potentes que la citocina pequeña inducible A23. Muestra actividad quimiotáctica para monocitos, linfocitos T en reposo y neutrófilos, pero no para linfocitos activados. Inhibe la proliferación de células progenitoras mieloides en ensayos de formación de colonias. Esta proteína puede unirse a la heparina. Se une a CCR1. CCL23(19-99), CCL23(22-99), CCL23(27-99), CCL23(30-99) son quimioatrayentes más potentes que la citocina A23 de pequeña inducción.

## Área de Investigación

-

## Datos de Imagen



Análisis de transferencia Western de la expresión de CCL23 en lisado de células HepG2.