

Nombre del Producto: Anticuerpo monoclonal de conejo caveolina-3 (1901)**Nº de Catálogo: AMRe08023**

Solo para uso en investigación.

Resumen

Descripción	Anticuerpo monoclonal de conejo recombinante
Huésped	Conejo
Aplicación	WB,IHC,IP
Reactividad	Humano, Ratón, Rata
Conjugación	No conjugado
Modificación	Sin modificar
Isotipo	IgG
Clonalidad	Monoclonal
Formato	Líquido
Concentración	0,25 mg/ml. La concentración de este producto puede variar según el lote.
Almacenamiento	Hacer alícuotas y almacenar a -20°C (válido por 12 meses). Evitar ciclos de congelación/descongelación.
Envío	Bolsas de hielo
Tampon	IgG de conejo en solución salina tamponada con fosfato, pH 7,4, 150 mM de NaCl, 0,02 % de conservante de nuevo tipo N y 50 % de glicerol. Conservar a +4 °C a corto plazo. Conservar a -20 °C a largo plazo. Evitar el ciclo de congelación/descongelación.
Purificación	Purificación por afinidad

Aplicación

Relación de Dilución	WB 1:1000-1:5000,IHC 1:500-1:2000,IP 1:10-1:100
Peso Molecular	17kDa

Información del Antígeno

Nombre del Gen	CAV3
Nombres Alternativos	CAV3; M-caveolin; Caveolin 3; VIP21;
ID del Gen	859.0
ID SwissProt	P56539
Inmunógeno	Un péptido sintético de la caveolina-3 humana

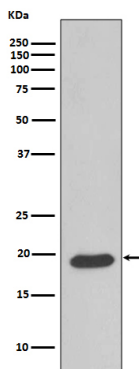
Antecedentes

La caveolina-3 puede actuar como una proteína de andamiaje dentro de las membranas caveolares. Interactúa directamente con las subunidades alfa de la proteína G y puede regular funcionalmente su actividad. Desempeña un papel en el mecanismo de reparación del sarcolema tanto del músculo esquelético como de los cardiomiocitos, lo que permite un rápido resellado de las membranas alteradas por estrés mecánico. Puede actuar como una proteína de andamiaje dentro de las membranas caveolares. Interactúa directamente con las subunidades alfa de la proteína G y puede regular funcionalmente su actividad. También puede regular los canales de potasio dependientes de voltaje. Desempeña un papel en el mecanismo de reparación del sarcolema tanto del músculo esquelético como de los cardiomiocitos, lo que permite un rápido resellado de las membranas alteradas por estrés mecánico (por similitud). Media el reclutamiento de las proteínas CAVIN2 y CAVIN3 a las caveolas (PubMed:19262564).

Área de Investigación

Transducción de señales; Metabolismo; Membrana plasmática; Canales; Tráfico de proteínas; Proteínas de Golgi; Vitaminas/Minerales; Cardiovascular; Corazón; Metabolismo cardíaco; Hipertrofia; Biología del desarrollo; Organogénesis; Desarrollo esquelético; Músculo; Neurociencia

Datos de Imagen



Análisis de transferencia Western de la expresión de caveolina 3 en lisado de corazón fetal humano.