

**Nombre del Producto: Anticuerpo monoclonal de conejo CARD11 (6T8)****Nº de Catálogo: AMRe07927**

Solo para uso en investigación.

**Resumen**

<b>Descripción</b>	Anticuerpo monoclonal de conejo recombinante
<b>Huésped</b>	Conejo
<b>Aplicación</b>	WB
<b>Reactividad</b>	Humano, Ratón
<b>Conjugación</b>	No conjugado
<b>Modificación</b>	Sin modificar
<b>Isotipo</b>	IgG
<b>Clonalidad</b>	Monoclonal
<b>Formato</b>	Líquido
<b>Concentración</b>	0,5 mg/ml. La concentración de este producto puede variar según el lote.
<b>Almacenamiento</b>	Hacer alícuotas y almacenar a -20°C (válido por 12 meses). Evitar ciclos de congelación/descongelación.
<b>Envío</b>	Bolsas de hielo
<b>Tampon</b>	IgG de conejo en solución salina tamponada con fosfato, pH 7,4, 150 mM de NaCl, 0,02 % de conservante de nuevo tipo N y 50 % de glicerol. Conservar a +4 °C a corto plazo. Conservar a -20 °C a largo plazo. Evitar el ciclo de congelación/descongelación.
<b>Purificación</b>	Purificación por afinidad

**Aplicación**

<b>Relación de Dilución</b>	WB 1:1000-1:5000
<b>Peso Molecular</b>	133kDa

**Información del Antígeno**

<b>Nombre del Gen</b>	CARD11
<b>Nombres Alternativos</b>	CARD11; CARMA1; Carma 1; BIMP3;
<b>ID del Gen</b>	84433.0
<b>ID SwissProt</b>	Q9BXL7
<b>Inmunógeno</b>	Un péptido sintético de Carma 1/CARD11 humano

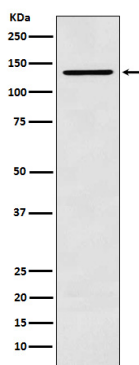
**Antecedentes**

Participa en la señal coestimuladora esencial para la activación de linfocitos T mediada por el receptor de linfocitos T (TCR). Su unión a DPP4 induce la proliferación de linfocitos T y la activación de NF-kappa-B de forma dependiente del receptor de linfocitos T/CD3. Activa NF-kappa-B a través de BCL10 e IKK. Estimula la fosforilación de BCL10. Proteína adaptadora que desempeña un papel clave en la respuesta inmunitaria adaptativa al transducir la activación de NF-kappa-B aguas abajo de la interacción con los receptores de linfocitos T (TCR) y BCR (PubMed:11278692, PubMed:11356195, PubMed:12356734). Transduce señales posteriores a la activación de TCR o BCR mediante la formación de un complejo multiproteico junto con BCL10 y MALT1 que induce las vías de NF-kappa-B y MAP quinasa p38 (MAPK11, MAPK12, MAPK13 y/o MAPK14) (PubMed:11356195). Tras la activación en respuesta a la activación de TCR o BCR, CARD11 se homooligomeriza para formar una plantilla helicoidal nucleante que recluta a BCL10 mediante la interacción CARD-CARD, promoviendo así la polimerización de BCL10 y el posterior reclutamiento de MALT1. Esto conduce a la fosforilación y degradación de la quinasa I-kappa-B (IKK), y a la liberación de proteínas NF-kappa-B para su translocación nuclear (PubMed:24074955). Su unión a DPP4 induce la proliferación de linfocitos T y la activación de NF-kappa-B de forma dependiente del receptor de linfocitos T/CD3 (PubMed:17287217). Promueve la ubiquitinación lineal de BCL10 al promover su orientación a RNF31/HOIP (PubMed:27777308). Estimula la fosforilación de BCL10 (PubMed:11356195). También activa la vía de señalización TORC1 (PubMed:28628108).

## Área de Investigación

Inmunología; Inmunidad adaptativa; Células B; No CD; Biología celular; Apoptosis; Intracelular; Caspasas, etc.; Familia CARD; Transducción de señales; Adaptadores; Citoplasmático; Vía NFkB;

## Datos de Imagen



Análisis de transferencia Western de la expresión de CARD11 en lisado de células K562.