

Nombre del Producto: Anticuerpo monoclonal de conejo CAP1 (14W1)**Nº de Catálogo: AMRe07909**

Solo para uso en investigación.

Resumen

Descripción	Anticuerpo monoclonal de conejo recombinante
Huésped	Conejo
Aplicación	WB,IHC,ICC/IF
Reactividad	Humano
Conjugación	No conjugado
Modificación	Sin modificar
Isotipo	IgG
Clonalidad	Monoclonal
Formato	Líquido
Concentración	0,5 mg/ml. La concentración de este producto puede variar según el lote.
Almacenamiento	Hacer alícuotas y almacenar a -20°C (válido por 12 meses). Evitar ciclos de congelación/descongelación.
Envío	Bolsas de hielo
Tampon	IgG de conejo en solución salina tamponada con fosfato, pH 7,4, 150 mM de NaCl, 0,02 % de conservante de nuevo tipo N y 50 % de glicerol. Conservar a +4 °C a corto plazo. Conservar a -20 °C a largo plazo. Evitar el ciclo de congelación/descongelación.
Purificación	Purificación por afinidad

Aplicación

Relación de Dilución	WB 1:2000-1:20000,IHC 1:100-1:200,ICC/IF 1:200-1:500
Peso Molecular	52kDa

Información del Antígeno

Nombre del Gen	CAP1
Nombres Alternativos	CAP1; CAP1 PEN;
ID del Gen	10487.0
ID SwissProt	Q01518
Inmunógeno	Un péptido sintético de CAP1 humano

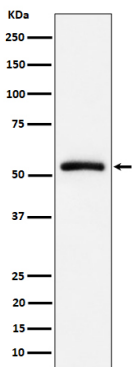
Antecedentes

Regula directamente la dinámica de los filamentos y ha estado implicada en diversos procesos complejos de desarrollo y morfológicos, como la localización del ARNm y el establecimiento de la polaridad celular.

Área de Investigación

Transducción de señales; Citoesqueleto/ECM; Matriz extracelular; Estructuras; Adherencias focales; Epigenética y señalización nuclear; ADN/ARN; Procesamiento de ARN

Datos de Imagen



Análisis de transferencia Western de la expresión de CAP1 en lisado de células Raji.