

**Nombre del Producto: Anticuerpo monoclonal de conejo Biglycan (9M18)****Nº de Catálogo: AMRe07560**

Solo para uso en investigación.

**Resumen**

<b>Descripción</b>	Anticuerpo monoclonal de conejo recombinante
<b>Huésped</b>	Conejo
<b>Aplicación</b>	WB,FC
<b>Reactividad</b>	Humano, Ratón, Rata
<b>Conjugación</b>	No conjugado
<b>Modificación</b>	Sin modificar
<b>Isotipo</b>	IgG
<b>Clonalidad</b>	Monoclonal
<b>Formato</b>	Líquido
<b>Concentración</b>	0,5 mg/ml. La concentración de este producto puede variar según el lote.
<b>Almacenamiento</b>	Hacer alícuotas y almacenar a -20°C (válido por 12 meses). Evitar ciclos de congelación/descongelación.
<b>Envío</b>	Bolsas de hielo
<b>Tampon</b>	IgG de conejo en solución salina tamponada con fosfato, pH 7,4, 150 mM de NaCl, 0,02 % de conservante de nuevo tipo N y 50 % de glicerol. Conservar a +4 °C a corto plazo. Conservar a -20 °C a largo plazo. Evitar el ciclo de congelación/descongelación.
<b>Purificación</b>	Purificación por afinidad

**Aplicación**

<b>Relación de Dilución</b>	WB 1:1000-1:5000,FC 1:100-1:500
<b>Peso Molecular</b>	42kDa

**Información del Antígeno**

<b>Nombre del Gen</b>	BGN
<b>Nombres Alternativos</b>	BGN; Biglycan; DSPG1; PG S1; PGI; SEMDX; SLRR1A;
<b>ID del Gen</b>	633.0
<b>ID SwissProt</b>	P21810
<b>Inmunógeno</b>	Un péptido sintético de Biglycan humano

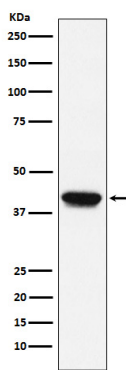
**Antecedentes**

Puede estar involucrado en el ensamblaje de fibras de colágeno. Puede estar involucrado en el ensamblaje de fibras de colágeno.

### Área de Investigación

Transducción de señales; Citoesqueleto/ECM; Matriz extracelular; Estructuras; Hueso; Células madre; Células madre mesenquimales; Osteogénesis; Proteínas de la ECM

### Datos de Imagen



Análisis de transferencia Western de la expresión de Biglycan en lisado de células C2C12.