

Nombre del Producto: Anticuerpo monoclonal de conejo BCL2L12 (18T13)**Nº de Catálogo: AMRe07503**

Solo para uso en investigación.

Resumen

Descripción	Anticuerpo monoclonal de conejo recombinante
Huésped	Conejo
Aplicación	WB,IHC,FC,IF-P
Reactividad	Humano
Conjugación	No conjugado
Modificación	Sin modificar
Isotipo	IgG
Clonalidad	Monoclonal
Formato	Líquido
Concentración	0,33 mg/ml. La concentración de este producto puede variar según el lote.
Almacenamiento	Hacer alícuotas y almacenar a -20°C (válido por 12 meses). Evitar ciclos de congelación/descongelación.
Envío	Bolsas de hielo
Tampon	IgG de conejo en solución salina tamponada con fosfato, pH 7,4, 150 mM de NaCl, 0,02 % de conservante de nuevo tipo N y 50 % de glicerol. Conservar a +4 °C a corto plazo. Conservar a -20 °C a largo plazo. Evitar el ciclo de congelación/descongelación.
Purificación	Purificación por afinidad

Aplicación

Relación de Dilución	WB 1:2000-1:20000,IHC 1:200-1:1000,FC 1:20-1:100,IF-P 1:200-1:1000
Peso Molecular	37kDa

Información del Antígeno

Nombre del Gen	BCL2L12
Nombres Alternativos	BCL2 like 12; BCL2L12; BPR;
ID del Gen	83596.0
ID SwissProt	Q9HB09
Inmunógeno	Un péptido sintético de BPR humano

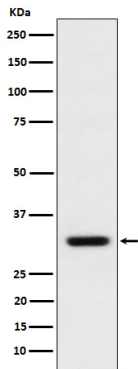
Antecedentes

Pertenece a la familia Bcl-2.

Área de Investigación

-

Datos de Imagen



Análisis de transferencia Western de la expresión de BCL2L12 en el lisado de células MCF7.