

Nombre del Producto: Anticuerpo monoclonal de conejo ATF1 (6N1)**Nº de Catálogo: AMRe07261**

Solo para uso en investigación.

Resumen

Descripción	Anticuerpo monoclonal de conejo recombinante
Huésped	Conejo
Aplicación	WB,IP
Reactividad	Humano
Conjugación	No conjugado
Modificación	Sin modificar
Isotipo	IgG
Clonalidad	Monoclonal
Formato	Líquido
Concentración	0,5 mg/ml. La concentración de este producto puede variar según el lote.
Almacenamiento	Hacer alícuotas y almacenar a -20°C (válido por 12 meses). Evitar ciclos de congelación/descongelación.
Envío	Bolsas de hielo
Tampon	IgG de conejo en solución salina tamponada con fosfato, pH 7,4, 150 mM de NaCl, 0,02 % de conservante de nuevo tipo N y 50 % de glicerol. Conservar a +4 °C a corto plazo. Conservar a -20 °C a largo plazo. Evitar el ciclo de congelación/descongelación.
Purificación	Purificación por afinidad

Aplicación

Relación de Dilución	WB 1:1000-1:5000,IP 1:10-1:100
Peso Molecular	29kDa

Información del Antígeno

Nombre del Gen	ATF1
Nombres Alternativos	Cyclic AMP-dependent transcription factor ATF-1; cAMP-dependent transcription factor ATF-1; Activating transcription factor 1 Protein TREB36; ATF1;
ID del Gen	466.0
ID SwissProt	P18846
Inmunógeno	Un péptido sintético del ATF1 humano

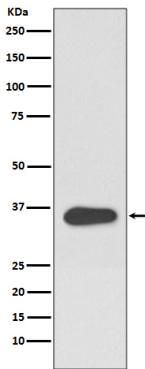
Antecedentes

Esta proteína se une al elemento de respuesta a cAMP (CRE) (consenso: 5'-GTGACGT[AC][AG]-3'), una secuencia presente en muchos promotores virales y celulares. Se une al elemento sensible a Tax (TRE) de HTLV-I. Media la estimulación inducida por PKA de los genes reporteros de CRE. Esta proteína se une al elemento de respuesta a cAMP (CRE) (consenso: 5'-GTGACGT[AC][AG]-3'), una secuencia presente en muchos promotores virales y celulares. Se une al elemento sensible a Tax (TRE) de HTLV-I. Media la estimulación inducida por PKA de los genes reporteros de CRE. Reprime la expresión de FTH1 y otros genes de desintoxicación antioxidante. Desencadena la proliferación y transformación celular.

Área de Investigación

-

Datos de Imagen



Análisis de transferencia Western de la expresión de ATF1 en lisado de células Hela.