
Nombre del Producto: Anticuerpo monoclonal de conejo contra la apolipoproteína CI (10F18)**Nº de Catálogo: AMRe07052**

Solo para uso en investigación.

Resumen

Descripción	Anticuerpo monoclonal de conejo recombinante
Huésped	Conejo
Aplicación	WB,IHC,IP
Reactividad	Humano
Conjugación	No conjugado
Modificación	Sin modificar
Isotipo	IgG
Clonalidad	Monoclonal
Formato	Líquido
Concentración	0,25 mg/ml. La concentración de este producto puede variar según el lote.
Almacenamiento	Hacer alícuotas y almacenar a -20°C (válido por 12 meses). Evitar ciclos de congelación/descongelación.
Envío	Bolsas de hielo
Tampon	IgG de conejo en solución salina tamponada con fosfato, pH 7,4, 150 mM de NaCl, 0,02 % de conservante de nuevo tipo N y 50 % de glicerol. Conservar a +4 °C a corto plazo. Conservar a -20 °C a largo plazo. Evitar el ciclo de congelación/descongelación.
Purificación	Purificación por afinidad

Aplicación

Relación de Dilución	WB 1:500-1:2000,IHC 1:200-1:1000,IP 1:20-1:50
Peso Molecular	9kDa

Información del Antígeno

Nombre del Gen	APOC1
Nombres Alternativos	APO C1; Apo CI; APOC 1; ApoC I; APOC1; APOC1B; ApolipoproteinCI;
ID del Gen	341.0
ID SwissProt	P02654
Inmunógeno	Proteína recombinante de la apolipoproteína CI humana

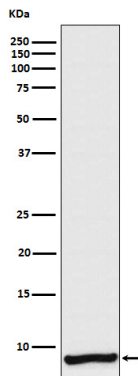
Antecedentes

Parece modular la interacción de APOE con las VLDL beta-migratorias e inhibe la unión de las beta-VLDL a la proteína relacionada con el receptor de LDL. Se une a los ácidos grasos libres y reduce su esterificación intracelular. Inhibidor de la unión de lipoproteínas al receptor de lipoproteínas de baja densidad (LDL), la proteína relacionada con el receptor de LDL y el receptor de lipoproteínas de muy baja densidad (VLDL). Se asocia con lipoproteínas de alta densidad (HDL) y lipoproteínas ricas en triacilglicerol en el plasma y constituye aproximadamente el 10% de la proteína de las VLDL y el 2% de la de las HDL. Parece interferir directamente con la captación de ácidos grasos y también es el principal inhibidor plasmático de la proteína de transferencia de ésteres de colesterol (CETP). Se une a los ácidos grasos libres y reduce su esterificación intracelular. Modula la interacción de APOE con las VLDL beta-migratorias e inhibe la unión de las beta-VLDL a la proteína relacionada con el receptor de LDL.

Área de Investigación

Cardiovascular; Lípidos/Lipoproteínas; Lipoproteínas/Apolipoproteínas; Lipoproteínas; Ácidos grasos; Proteínas de unión; Transducción de señales; Metabolismo; Metabolismo lipídico; Aterosclerosis; Metabolismo de lipoproteínas; Vías y procesos del metabolismo; Vías de señalización metabólica; Metabolismo de lípidos y lipoproteínas; Cardiopatías; Vías y procesos; Metabolismo redox; Oxidación de ácidos grasos

Datos de Imagen



Análisis Western blot de la expresión de apolipoproteína CI en lisado plasmático humano.